



Wir verstehen Wasser.

Wasseraufbereitung Privatschwimmbäder

Preis-Katalog 2022

grünbeck



Erreichbarkeit
Montag bis Donnerstag
7:00 – 18:00 Uhr
Freitag
7:00 – 16:00 Uhr

Vertrieb
☎ +49 9074 41-0
systeme@gruenbeck.de

Service
☎ +49 9074 41-333
service@gruenbeck.de

Grünbeck Wasseraufbereitung GmbH
Josef-Grünbeck-Straße 1
89420 Höchstädt a. d. Donau
DEUTSCHLAND

☎ +49 9074 41-0
☎ +49 9074 41-100

www.gruenbeck.de
info@gruenbeck.de

Grünbeck setzt auf Partnerschaft

Quality made in Germany

Wir unterstützen das Handwerk in Deutschland aktiv. Zudem bauen wir unsere Produktions-, Schulungs- und Entwicklungskapazitäten in Deutschland kontinuierlich aus. Die Grünbeck Wasseraufbereitung GmbH wird auch weiterhin ausschließlich in Deutschland produzieren.



bsw – Bundesverband Schwimmbad und Wellness e. V.

Der Bundesverband Schwimmbad & Wellness ist ein professioneller Verbandsdienstleister und bietet ein umfassendes Branchennetzwerk der Schwimmbad- und Wellnessbranche in Deutschland und Europa vor allem für den privaten Sektor. Der bsw vertritt rund 250 vorrangig mittelständische Mitgliedsunternehmen aus allen Wertschöpfungsstufen der Branche – Schwimmbadbauer, Fachgroßhandel und Herstellerbetriebe. Hinzu kommen fördernde Mitgliedschaften von Architekten, Planungsbüros, Fachverlagen und nationalen und internationalen Messegesellschaften.



Exklusivpartnerschaft mit dem FC Augsburg – mit Teampay in die 1. Service-Liga

Wie in der Elf des FCA spielen bei unseren über 700 Mitarbeitern sowie den rund 300 Mitarbeitern im Bereich Service und Außendienst erfahrene Profis und junge Spieler eng zusammen. Das gleiche gilt für die Menschen im Grünbeck-Netzwerk, also unsere 25 Werksvertretungen und Niederlassungen sowie viele kompetente Handwerksbetriebe in ganz Deutschland. Sie kämpfen begeistert um jeden Punkt, wachsen an ihrer Leistung und schaffen brillante Resultate – und das seit mehr als 70 Jahren. Darum spielen sie in der 1. Service-Liga. Unsere Partnerschaft mit dem FCA macht diesen Führungsanspruch mehr denn je zum Erlebnis.



Grünbeck ist Mitglied der Initiative „German Water Partnership“



Unsere AGBs:



www.gruenbeck.de/agbs

Preis-Katalog Wasseraufbereitung Privatschwimmbäder 2022 · Auflage 1.0

Unverbindliche Preisempfehlungen in EURO für Deutschland, ohne gesetzl. Mehrwertsteuer. Gültig ab 1. Januar 2022. Alle bisherigen Preis-Kataloge verlieren ihre Gültigkeit. **Lieferung nur über den Fachgroßhandel SHK.** Für das weitere Lieferprogramm gelten gesonderte Preis-Kataloge. Unsere Preise verstehen sich verpackt ab Werk Höchstädt a. d. Donau, ausschließlich Montage, Inbetriebnahme und Wartung. Es gelten unsere allgemeinen Verkaufs- und Lieferbedingungen, die im Internet unter www.gruenbeck.de/agbs einzusehen sind. Beschreibungen und Abbildungen in diesem Preis-Katalog sind als annähernd zu betrachten und unverbindlich. Abbildungen können auch Sonderausstattungen enthalten, die nicht zum serienmäßigen Lieferumfang gehören. Grünbeck behält sich das Recht vor, den Liefergegenstand zu ändern und von der Beschreibung, auch im technischen Bereich, abzuweichen, sofern dies für den Käufer zumutbar ist und der Wert des Liefergegenstandes dadurch nicht gemindert wird. Die Erläuterung der Beckenart-Symbole ① ② ③ ④ ⑤ entnehmen Sie bitte der Legende am unteren Seitenrand. Technische Änderungen und Irrtümer vorbehalten.

Thema	Produkte	Seite
Filtersystem	Ultrafiltrationsanlage spaliQ:UF150	4 – 5
	GENO-mat F 500 F 500, WS Eco F 600 F 600, WS Eco	6 – 11
	GENO-mat F 610 F 610, WS Eco	12 – 13
	GENO-mat F 800, WS Eco; Filtermaterial	14
	Umwälzpumpen zu Filteranlagen Kartuschenfilter kompakt SP C-5, Armaturen	15
Steuerungen	Steuerungen	16 – 17
Beckeneinbauteile	System Oberflächenabsauger	18 – 22
	System Rinnenüberflutung	23 – 24
Rohwasserspeicher	Rohwasserspeicher und Zubehör	25 – 27
Wärmetauscher	Edelstahl- und Titan-Wärmetauscher	28 – 29
	Elektro-Wärmetauscher, Steuerungen und Zubehör	30 – 31
Beckenreinigungsgeräte	Beckenreinigungsgeräte und Zubehör – filterabhängig	32 – 33
	Beckenreinigungsgeräte – filterunabhängig	34
Attraktionen	Unterwasserscheinwerfer und Zubehör	35 – 40
	Gegenstromschwimmanlagen und Zubehör	41 – 43
	Massagestationen und Zubehör	44 – 45
	Schwalldusche und Zubehör	46 – 47
	Gegenstromschwimmanlage duo vario und Zubehör	48 – 49
	Pumpenbausatz WK-vario	50
	Luftsprudler und Zubehör	51 – 52
Einstiegleitern, Zubehör, Haltestangen	53	
Desinfektion	Desinfektionspakete	54 – 55
	Automatische Mess- und Regelanlage, Touchpanel und Zubehör	56
Pflegeprodukte	Dosieranlagen	57
	Montageplatten, Chemikalien-Auffangwanne, Einzelschleuse, UV-Gerät und Zubehör	58
	Prüfgeräte und Zubehör	59 – 61
3D-Beckendarstellungen Checkliste zur Angebotserstellung Niederlassungen und Vertretungen	Das große ABC der Schwimmbadpflege	62
		63 – 64
		65 – 66
		67

Filtersysteme	
Steuerungen	
Beckeneinbauteile	
Rohwasserspeicher	
Wärmetauscher	
Beckenreinigungsgeräte	
Attraktionen	
Desinfektion	
Pflegeprodukte	
3D-Beckendarstellungen Checkliste zur Angebotserstellung Niederlassungen und Vertretungen	



Filtersystem Ultrafiltration

TIPP

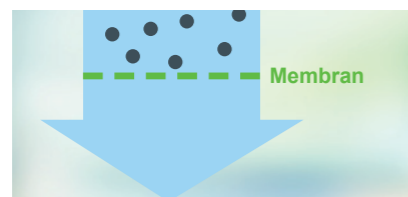
Vorteile auf einen Blick:

- Membrantrenngrenze von $\leq 0,02 \mu\text{m}$
- 99,99 %iger Rückhalt von Parasiten, Bakterien und Viren (Sandfilteranlage ca. 30 %)
- einzigartige, zum Patent angemeldete Filtrat- und Desinfektionsspülung
- vormontierte Technik
- Bedienung über Tablets/ Smartphones möglich
- interne Datensicherung
- angepasste Umwälzleistung (FU-geregelt)

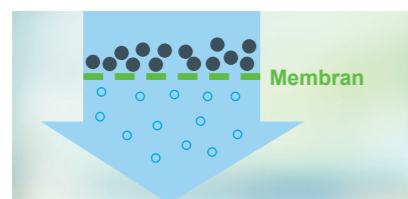
Innovative Technik fürs Privatschwimmbad mit der Ultrafiltrationsanlage spaliQ:UF150. Wirksame Filtertechnik für reines Schwimmvergnügen.

Auswahlkriterien für Filtersystem Ultrafiltrationsanlage

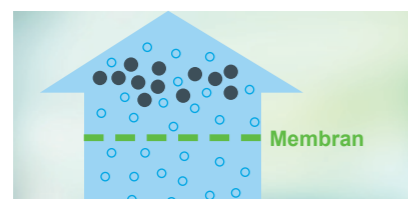
Funktionsbeschreibung Membrantechnik der spaliQ:UF150



Verschmutztes Wasser fließt mit Druck durch eine Membran. Diese Membran wirkt wie ein Sieb. Partikel, die kleiner sind als die Poren fließen durch. Partikel, die größer sind als die Poren werden zurückgehalten.



Die gefilterten Partikel legen sich auf der Membranoberfläche ab. Diese Schicht wird stetig dicker. Je dicker die Schicht ist, umso mehr Widerstand erzeugt sie. Die Durchflussmenge nimmt ab und der Druckverlust steigt.



Bei einer Rückspülung fließt gefiltertes Wasser (Filtrat) in umgekehrter Richtung durch die Membran. Die abgelagerten Partikel werden entfernt und in den Kanal gespült.

- Rohwasser mit Schmutzpartikeln, Viren, Bakterien und Parasiten
- Filtrat

Filteranlage spaliQ:UF150 für Privatschwimmbäder und -whirlpools

Ultrafiltrationsanlage in Modulbauweise



Ultrafiltrationsanlage spaliQ:UF150 für Privatschwimmbäder und -whirlpools

Filteranlage spaliQ:UF150	Bestell-Nr.	EURO (RG-E)
Filterleistung [m³/h]	15	
Spüleleistung Ultrafiltrationsmodul [m³/h]	18	
Spülwassermenge Filteranlage pro Spülung [l]	240	
Trenngrenze Rückspülfilter [µm]	≤ 200	
Trenngrenze Ultrafiltrationsmodul [µm]	≤ 0,02	
Anschluss Rohwasser [DN]	65	
Anschluss Filtrat/Spülwasseranschluss [DN]	50	
erforderlicher Kanalanschluss [DN]	≥ 100 (bauseits)	
Netzanschluss [V, Hz]	230/400, 50	
Anschlussleistung [kW]	4,0	
Absicherung [A]	max. 20 (bauseits)	
spaliQ:UF150	247 100	41.720,00

Zubehör zu spaliQ:UF150	Bestell-Nr.	EURO (RG-E)
automatischer Integritätstest		
für eine regelmäßige, automatische Überprüfung der Viren-/Bakterien-/Parasitenbarriere auf Unversehrtheit. (Ab Werk an Anlage montiert)	247 175	691,00
Nachtabenkung/Flüsterbetrieb bei Rinnenbecken		
zur Energieeinsparung bei Rinnenbecken durch Absenkung des Beckenwassers bei Nichtnutzung. Umwälzung ohne Überlaufrinne. Motorkugelhähne nicht im Lieferumfang enthalten.	247 185	1.880,00
Mobiles Reinigungssystem CIP: UF60	778 100	7.630,00

Hinweis: Bei Einbau der spaliQ:UF150 über Wasserniveau muss das PVC-Kegelrückschlagventil S6, DN 50 (Bestell-Nr. 202 475) auf die Pumpendruckseite eingebaut werden.

Filtersystem Ein-/Mehrschichtfilter

TIPP

AFM hat gegenüber Quarzsand einige Vorteile:

- bessere Filter- und Spülleistung
- weniger Kanalbildung
- längere Wechselzyklen

Das Herzstück jeder Aufbereitungsanlage für Schwimmbäder ist die Filteranlage. Filtrierbare Stoffe werden aus dem Umwälz-Kreislauf entfernt.

Auswahlkriterien für Filtersystem Ein-/Mehrschichtfilter

Filterleistung

Die Größe der Filteranlage sollte so gewählt werden, dass der Beckeninhalt bei Freibädern in 4 und bei Hallenbädern in 6 Stunden einmal umgewälzt wird.

Filterlaufzeiten

- Freibäder ca. 18 Stunden pro Tag
- Hallenbäder ca. 12 Stunden pro Tag

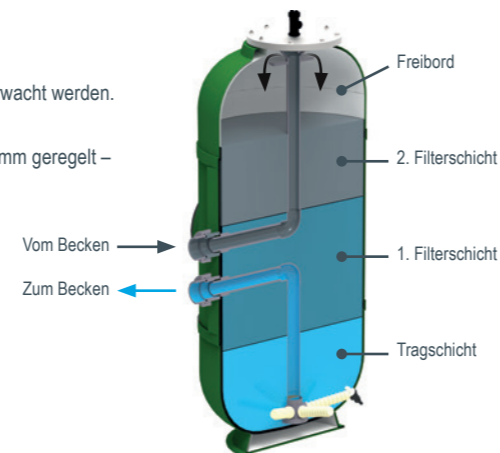
Die Filterlaufzeit sollte in 2 - 3 Blöcke vor und während der Badezeit aufgeteilt werden.

Filtersysteme

- Manuelle Filteranlagen (H- und HK-Ausführungen):
Hierbei muss die Filterspülung von Hand ausgelöst und überwacht werden.
- Automatikfilteranlagen (A- und AK-Ausführung):
Die Filterlaufzeiten und -spülung werden über ein Zeitprogramm geregelt – ein Höchstmaß an Komfort.

Filtermaterial

- Quarzsand:
Standard-Filtermaterial
- Hydro-Anthrasit N:
höhere Schmutzaufnahme
- AFM:
aufbereitetes und aktiviertes Glas (siehe Tipp)



Filteranlage GENO-mat F 500 für Schwimmbecken bis ca. 35 m³ Inhalt

Hochleistungsfilteranlage in Kompaktbauweise auf Grundplatte vormontiert

Filteranlage GENO-mat F 500	
Pumpenleistung [m³/h bei mWS]	8,5/8
Filterleistung max. [m³/h]	6
Anschluss zur Pumpe	2" IG
Anschluss zum Becken/Kanal [DN]	40
Leistungsaufnahme [W]	480 (DS)/580 (WS)
erforderlicher Kanalanschluss [DN]	≥ 100 (bauseits)

Bestandteile	F 500 H WS/DS	F 500 HK WS	F 500 HK DS	F 500 A WS/DS	F 500 AK WS/DS
GFK-Filterbehälter	•	•	•	•	•
Umwälzpumpe	•	•	•	•	•
Handventil	•	•	•		
Automatikventil				•	•
Wärmetauscher		•	•		•
Steuerung GENO-BW-tronic			•	•	•
Steuerung BWH-W*		•			

* im Lieferumfang enthalten

Manuelle Filteranlagen	Stromanschluss	Bestell-Nr.	EURO (RG-B)
GENO-mat F 500 H, WS	230 V, 50 Hz	240 420	1.480,00
GENO-mat F 500 H, DS	400 V, 50 Hz	240 400	1.540,00

Halbautomatische Filteranlagen mit Wärmetauscher	Stromanschluss	Bestell-Nr.	EURO (RG-B)
GENO-mat F 500 HK, WS*	230 V, 50 Hz	240 430	3.915,00
GENO-mat F 500 HK, DS	400 V, 50 Hz	240 410	4.425,00

Vollautomatische Filteranlagen	Stromanschluss	Bestell-Nr.	EURO (RG-B)
GENO-mat F 500 A, WS	230 V, 50 Hz	240 470	5.365,00
GENO-mat F 500 A, DS	400 V, 50 Hz	240 450	5.415,00

Vollautomatische Filteranlagen mit Wärmetauscher	Stromanschluss	Bestell-Nr.	EURO (RG-B)
GENO-mat F 500 AK, WS	230 V, 50 Hz	240 480	6.350,00
GENO-mat F 500 AK, DS	400 V, 50 Hz	240 460	6.430,00

* bei Rinnenbecken nur in Verbindung mit der Niveausteuernung GENO-Multi Niveau (siehe Seite 27) möglich



GENO-mat F 500 H



GENO-mat F 500 HK, WS



GENO-mat F 500 A



GENO-mat F 500 AK

Filteranlage GENO-mat F 500, WS Eco für Schwimmbecken bis ca. 35 m³ Inhalt

Hochleistungsfilteranlage mit drehzahl geregelter Umwälzpumpe in Kompaktbauweise auf Grundplatte vormontiert

Filteranlage GENO-mat F 500, WS Eco	
Pumpenleistung [m ³ /h bei mWS]	≤ 24/8
Filterleistung max. [m ³ /h]	6
Anschluss zur Pumpe	2" IG
Anschluss zum Becken/Kanal [DN]	40
Leistungsaufnahme [W]	80 - 1.400 (WS)
erforderlicher Kanalanschluss [DN]	≥ 100 (bauseits)

Bestandteile	F 500 A, WS Eco	F 500 AK, WS Eco
GFK-Filterbehälter	•	•
Umwälzpumpe	•	•
Automatikventil	•	•
Wärmetauscher		•
Steuerung GENO-BW-tronic	•	•

• im Lieferumfang enthalten

Vollautomatische Filteranlage	Stromanschluss	Bestell-Nr.	EURO (RG-B)
GENO-mat F 500 A, WS Eco	230 V, 50 Hz	240 490	7.285,00

Vollautomatische Filteranlage mit Wärmetauscher	Stromanschluss	Bestell-Nr.	EURO (RG-B)
GENO-mat F 500 AK, WS Eco	230 V, 50 Hz	240 495	8.270,00



GENO-mat F 500 A, WS Eco



GENO-mat F 500 AK, WS Eco

Filteranlage GENO-mat F 600 für Schwimmbecken bis ca. 70 m³ Inhalt

Hochleistungsfilteranlage in Kompaktbauweise auf Grundplatte vormontiert

Filteranlage GENO-mat F 600	
Pumpenleistung [m ³ /h bei mWS]	14/8
Filterleistung max. [m ³ /h]	12
Anschluss zur Pumpe	2" IG
Anschluss zum Becken/Kanal [DN]	40
Leistungsaufnahme [W]	900 (DS)/970 (WS)
erforderlicher Kanalanschluss [DN]	≥ 100 (bauseits)

Bestandteile	F 600 H WS/DS	F 600 HK WS	F 600 HK DS	F 600 A WS/DS	F 600 AK WS/DS
GFK-Filterbehälter	•	•	•	•	•
Umwälzpumpe	•	•	•	•	•
Handventil	•	•	•		
Automatikventil				•	•
Wärmetauscher		•	•		•
Steuerung GENO-BW-tronic			•	•	•
Steuerung BWH-W*		•			

• im Lieferumfang enthalten

Manuelle Filteranlagen	Stromanschluss	Bestell-Nr.	EURO (RG-B)
GENO-mat F 600 H, WS	230 V, 50 Hz	241 420	2.620,00
GENO-mat F 600 H, DS	400 V, 50 Hz	241 400	2.680,00

Halbautomatische Filteranlagen mit Wärmetauscher	Stromanschluss	Bestell-Nr.	EURO (RG-B)
GENO-mat F 600 HK, WS*	230 V, 50 Hz	241 430	4.490,00
GENO-mat F 600 HK, DS	400 V, 50 Hz	241 410	5.040,00

Vollautomatische Filteranlagen	Stromanschluss	Bestell-Nr.	EURO (RG-B)
GENO-mat F 600 A, WS	230 V, 50 Hz	241 470	6.275,00
GENO-mat F 600 A, DS	400 V, 50 Hz	241 450	6.320,00

Vollautomatische Filteranlagen mit Wärmetauscher	Stromanschluss	Bestell-Nr.	EURO (RG-B)
GENO-mat F 600 AK, WS	230 V, 50 Hz	241 480	7.090,00
GENO-mat F 600 AK, DS	400 V, 50 Hz	241 460	7.135,00

* bei Rinnenbecken nur in Verbindung mit der Niveausteuern GENO-Multi Niveau (siehe Seite 27) möglich



GENO-mat F 600 H



GENO-mat F 600 HK, WS



GENO-mat F 600 A



GENO-mat F 600 AK

Filteranlage GENO-mat F 600, WS Eco für Schwimmbecken bis ca. 70 m³ Inhalt

Hochleistungsfilteranlage mit drehzahl geregelter Umwälzpumpe in Kompaktbauweise auf Grundplatte vormontiert

Filteranlage GENO-mat F 600, WS Eco	
Pumpenleistung [m ³ /h bei mWS]	≤ 24/8
Filterleistung max. [m ³ /h]	12
Anschluss zur Pumpe	2" IG
Anschluss zum Becken/Kanal [DN]	40
Leistungsaufnahme [W]	80 - 1.400 (WS)
erforderlicher Kanalanschluss [DN]	≥ 100 (bauseits)

Bestandteile	F 600 A, WS Eco	F 600 AK, WS Eco
GFK-Filterbehälter	•	•
Umwälzpumpe	•	•
Automatikventil	•	•
Wärmetauscher		•
Steuerung GENO-BW-tronic	•	•

• im Lieferumfang enthalten

Vollautomatische Filteranlage	Stromanschluss	Bestell-Nr.	EURO (RG-B)
GENO-mat F 600 A, WS Eco	230 V, 50 Hz	241 490	8.070,00

Vollautomatische Filteranlage mit Wärmetauscher	Stromanschluss	Bestell-Nr.	EURO (RG-B)
GENO-mat F 600 AK, WS Eco	230 V, 50 Hz	241 495	8.880,00



GENO-mat F 600 A, WS Eco



GENO-mat F 600 AK, WS Eco

Filteranlage GENO-mat F 610 für Schwimmbecken bis ca. 90 m³ Inhalt

Hochleistungsfilteranlage mit großer seitlicher Revisionsöffnung und Acryl-Deckel zur Spülkontrolle

Filteranlage GENO-mat F 610	
Pumpenleistung [m ³ /h bei mWS]	20/8
Filterleistung max. [m ³ /h]	15
Anschluss zur Pumpe	2" IG
Anschluss zum Becken/Kanal [DN]	50
Leistungsaufnahme [W]	1.320 (DS)/1.370 (WS)
erforderlicher Kanalanschluss [DN]	≥ 100 (bauseits)

Bestandteile	F 610 H	F 610 A
GFK-Filterbehälter	•	•
Umwälzpumpe	•	•
Handventil	•	
Automatikventil		•
Steuerung GENO-BW-tronic		•

• im Lieferumfang enthalten

Manuelle Filteranlagen	Stromanschluss	Bestell-Nr.	EURO (RG-B)
GENO-mat F 610 H, WS	230 V, 50 Hz	242 420	3.975,00
GENO-mat F 610 H, DS	400 V, 50 Hz	242 400	4.045,00

Vollautomatische Filteranlagen	Stromanschluss	Bestell-Nr.	EURO (RG-B)
GENO-mat F 610 A, WS	230 V, 50 Hz	242 470	7.090,00
GENO-mat F 610 A, DS	400 V, 50 Hz	242 450	7.150,00



GENO-mat F 610 H



GENO-mat F 610 A

Filteranlage GENO-mat F 610, WS Eco für Schwimmbecken bis ca. 90 m³ Inhalt

Hochleistungsfilteranlage mit drehzahl geregelter Umwälzpumpe in Kompaktbauweise auf Grundplatte vormontiert

Filteranlage GENO-mat F 610, WS Eco	
Pumpenleistung [m ³ /h bei mWS]	≤ 34/8
Filterleistung max. [m ³ /h]	15
Anschluss zur Pumpe [DN]	65
Anschluss zum Becken/Kanal [DN]	50
Leistungsaufnahme [W]	90 - 1.800 (WS)
erforderlicher Kanalanschluss [DN]	≥ 100 (bauseits)

Bestandteile	F 610 A, WS Eco
GFK-Filterbehälter	•
Umwälzpumpe	•
Automatikventil	•
Steuerung GENO-BW-tronic	•

• im Lieferumfang enthalten

Vollautomatische Filteranlage	Stromanschluss	Bestell-Nr.	EURO (RG-B)
GENO-mat F 610 A, WS Eco	230 V, 50 Hz	242 490	8.950,00



GENO-mat F 610 A, WS Eco

Filteranlage GENO-mat F 800, WS Eco für Schwimmbecken bis ca. 130 m³ Inhalt

Hochleistungsfilteranlage mit drehzahl geregelter Umwälzpumpe, großer seitlicher Revisionsöffnung und Acryl-Deckel zur Spülkontrolle

Filteranlage GENO-mat F 800, WS Eco	
Pumpenleistung max. [m ³ /h bei mWS]	≤ 34/8
Filterleistung max. [m ³ /h]	21,5
Anschluss zur Pumpe [DN]	80
Anschluss zum Becken/Kanal [DN]	65/80
Leistungsaufnahme [W]	90 - 1.800 (WS)
erforderlicher Kanalanschluss [DN]	≥ 100 (bauseits)

Bestandteile	F 800 H, WS Eco	F 800 A, WS Eco
GFK-Filterbehälter	•	•
Umwälzpumpe	•	•
Handventil	•	
Automatikventil		•
Steuerung GENO-BW-tronic		•

• im Lieferumfang enthalten

Manuelle Filteranlage	Stromanschluss [V, Hz]	Bestell-Nr.	EURO (RG-B)
GENO-mat F 800 H, WS Eco	230, 50	242 455	8.710,00

Vollautomatische Filteranlage	Stromanschluss [V, Hz]	Bestell-Nr.	EURO (RG-B)
GENO-mat F 800 A, WS Eco	230, 50	242 465	12.340,00



GENO-mat F 800 H, WS Eco



GENO-mat F 800 A, WS Eco

Filtermaterial für Filteranlagen

	Quarzsand Körnung 0,4 - 0,8	Quarzsand Körnung 1,0 - 2,0	Quarzsand Körnung 3,15 - 5,6	Hydro-Anthrasit N Körnung 1,4 - 2,5	AFM Körnung 0,5 - 1,0	AFM Körnung 1,0 - 2,0	Bestell-Nr.	EURO (RG-B)
Filtermaterial – Liefermenge	kg	kg	kg	l	kg	kg		
für BWK/F 500/510 Top								
bestehend aus Quarzsand	50	25	–	–	–	–	200 840	121,00
für BWK/F 500/510 Top								
bestehend aus AFM	–	–	–	–	42	21	240 180	375,00
für BWK/F 600								
bestehend aus Quarzsand	75	75	50	–	–	–	200 560	219,00
für BWK/F 600								
bestehend aus Quarzsand + Hydro-Anthrasit N	–	75	50	50	–	–	200 565	275,00
für BWK/F 600								
bestehend aus AFM	–	–	–	–	105	42	241 800	769,00
für BWK/F 610								
bestehend aus Quarzsand	200	75	50	–	–	–	242 185	370,00
für BWK/F 610								
bestehend aus Quarzsand + Hydro-Anthrasit N	125	50	–	100	–	–	242 190	472,00
für BWK/F 610								
bestehend aus AFM	–	–	–	–	147	63	242 180	1.187,00
für BWK/F 800								
bestehend aus Quarzsand	350	100	75	–	–	–	242 115	603,00
für BWK/F 800								
bestehend aus Quarzsand + Hydro-Anthrasit N	175	100	75	100	–	–	242 125	668,00
für BWK/F 800								
bestehend aus AFM	–	–	–	–	294	147	242 135	2.495,00

Hinweis: Filtermaterial kompatibel mit Filteranlagen GENO-mat BWK/F und BWK/F, WS Eco.
Lieferung von Filtermaterial erfolgt unabhängig von der Menge immer unfrei ab Werk.

Umwälzpumpe zu Filteranlage

geräuscharme, selbstansaugende Blockpumpe aus Kunststoff, mit integriertem Haar- und Fasernfänger



GENO-Top

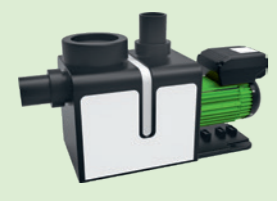
Umwälzpumpe GENO-Top	Stromanschluss [V, Hz]	Pumpenleistung [m³/h bei 8 mWS]	Leistungs- aufnahme [kW]	Förderhöhe [max.]	Bestell-Nr.	EURO (RG-B)
GENO-Top 8, WS	230, 50	8,5	0,58	14	855 20 323	532,00
GENO-Top 8, DS	400, 50	8,5	0,48	14	855 20 324	532,00
GENO-Top 14, WS	230, 50	14	0,97	16	855 20 327	657,00
GENO-Top 14, DS	400, 50	14	0,90	16	855 20 328	657,00
GENO-Top 20, WS	230, 50	20	1,37	16	855 20 329	735,00
GENO-Top 20, DS	400, 50	20	1,32	16	855 20 330	735,00



GENO-Prime-Eco-VS, WS

geräuscharme, selbstansaugende, drehzahlregelbare Blockpumpe aus Kunststoff mit integriertem Haar- und Fasernfänger und beim Modell GENO-Profi-Eco-VS, WS erweitert um einen beleuchteten Deckel

Umwälzpumpe	Stromanschluss [V, Hz]	Pumpenleistung [m³/h bei 8 mWS]	Leistungs- aufnahme [kW]	Bestell-Nr.	EURO (RG-B)
GENO-Prime-Eco-VS, WS	230, 50	≤ 24	0,08 - 1,4	855 20 362	1.940,00
GENO-Profi-Eco-VS, WS	230, 50	≤ 34	0,09 - 1,8	855 20 365	2.095,00



GENO-Profi-Eco-VS, WS

Kartuschenfilter kompakt SP C-5, Armaturen

Kartuschenfilter in Kompaktbauweise bestehend aus:

- Filter aus ABS und PVC mit austauschbarer Filterkartusche
- selbstansaugende Umwälzpumpe mit integriertem Haar- und Fasernfänger
- Manometer 0 - 2,5 bar
- Montagekonsole

Kartuschenfilter kompakt SP C-5	Bestell-Nr.	EURO (RG-B)
Pumpenleistung [m³/h bei mWS]	8/8	
Filterleistung max. [m³/h]	8	
Filterfläche [m²]	5	
Nennfeinheit [µm]	20	
Anschluss zur Pumpe	1,5" IG	
Anschluss zum Becken/Kanal	1,5" IG	
Leistungsaufnahme [W]	870	
Abmessungen (L x B x H) [mm]	550 x 400 x 850	
Ausbauhöhe [mm]	1.500	
Stromanschluss [V, Hz]	230, 50	
Kartuschenfilter kompakt SP C-5	212 410	1.955,00



Kartuschenfilter kompakt SP C-5

Filtereinsatz für Kartuschenfilter

aus hochwertigem Polyestervlies

Filtereinsatz für Kartuschenfilter Typ K1 und SP C-5	Nennfeinheit	Bestell-Nr.	EURO (RG-B)
	20 µm	212 416	262,00

Armaturen	Anschluss [DN]	Bestell-Nr.	EURO (RG-B)
Kegelrückschlagventil	40	202 470	74,00
zum Einbau in die Druckleitung (Steigleitung) nach der	50	202 475	99,00
Filteranlage, insbesondere erforderlich bei Rinnenbecken	65	202 490	194,00
Rinnenumschieberung manuell			
bestehend aus Absperrklappe AS mit Rastgriff, einschließlich Gegenflanschen und Schrauben	50	304 600	331,00
Rinnenumschieberung automatisch			
bestehend aus PVC-Membranventil, stromlos geschlossen, 3-Wege-Vorsteuerventil, 20 m Steuerleitung, vormontiert, Stromanschluss 230 V/50 Hz			
kompatibel mit GENO-BW-tronic	50	200 680	1.045,00
Stromanschluss 24 V/DC			
kompatibel mit der Steuerung spaliQ:UF150	50	200 685	1.115,00
Absperrklappe R			
mit Rastgriff, einschließlich Gegenflanschen, Bundbuchsen und Schrauben	50	304 510	183,00
	65	304 511	212,00
Absperrklappe F			
mit Feineinstellung, einschließlich Gegenflanschen, Bundbuchsen und Schrauben	50	304 520	201,00
	65	304 521	238,00
Kugelhahn S6			
Werkstoff PVC/EPDM	40	852 70 836	57,00
	50	852 70 837	63,00
2-Wege-Kugelhahn S6			
mit elektrischem Stellantrieb, Stromversorgung 230 V, WS, Werkstoff PVC/EPDM	40	852 78 620	529,00
	50	852 78 625	561,00



Rinnenumschieberung automatisch



Absperrklappe F



Steuerungen

TIPP

Bei den Filterserien HK, A und AK sind die Steuerungen vormontiert und elektrisch verdrahtet. Dies erleichtert die Montage erheblich.

Die Filtersteuerung regelt Filterlaufzeiten und Schwimmbadtemperatur.

Auswahlhilfe für die richtige Steuerung

Folgende Serientypen haben wir im Programm:

Steuerung BWH-W

Diese Regelung ist zum täglichen Ein- und Ausschalten der Filteranlage über Zeitschaltuhr sowie Handschalter geeignet. Die gewünschte Badewassertemperatur kann an einem Drehschalter von 0 - 40 °C eingestellt werden. Bitte beachten Sie, dass diese Steuerung bei Rinnenbecken nur in Verbindung mit der Niveausteuerung GENO-Multi Niveau einsetzbar ist.

Steuerung GENO-BW-tronic

In Verbindung mit dem Grünbeck-Stellantrieb ermöglicht die GENO-BW-tronic einen vollautomatischen Filterbetrieb. Neben Filterlaufzeiten und Temperaturregelung wird auch die Rückspülung der Badwasserfilteranlage automatisch ausgelöst. Die GENO-BW-tronic ist sowohl für System Oberflächenabsauger als auch für Rinnenbecken geeignet und kann für Drehstrom- und Wechselstrompumpen eingesetzt werden.

Steuerung GENO-BW-tronic, BWH-W, Zusatzsteuerung, Zeitschaltuhr

Steuerung GENO-BW-tronic	Bestell-Nr.	EURO (RG-B)	
zum halb- oder vollautomatischen Betrieb der Filteranlage über Zeitprogrammierung. Anzeige und Bedienung über Folientastatur und 4-zeiliges, hinterleuchtetes LC-Display, in 6 Sprachen wählbar. Die Steuerung ist mit einem Zweipunkt-Temperaturregler ausgestattet, einschließlich potentialfreiem Ausgang und serieller Schnittstelle RS 485.			
Kunststoffgehäuse Maße (B x H x T) [mm]	371 x 254 x 115		
Schutzart	IP 54		
Stromanschluss [V, Hz]	230/400, 50	240 620	1.360,00

Steuerung BWH-W	Bestell-Nr.	EURO (RG-B)	
zum halbautomatischen Betrieb der Filteranlage über Zeitschaltuhr, einsetzbar für Wechselstrompumpen. Die Steuerung ist mit einem Zweipunkt-Temperaturregler ausgestattet. Bei Rinnenbecken nur in Verbindung mit der Niveausteuerung GENO-Multi-Niveau möglich.			
Kunststoffgehäuse Maße (B x H x T) [mm]	242 x 185 x 115		
Schutzart	IP 44		
Stromanschluss [V, Hz]	230, 50	208 607	665,00

Zusatzsteuerung zu BWH-W	Bestell-Nr.	EURO (RG-B)	
zum Anschluss einer Drehstrompumpe (1,25 - 5 A)			
Kunststoffgehäuse Maße (B x H x T) [mm]	160 x 240 x 160		
Schutzart	IP 65		
Stromanschluss [V, Hz]	230/400, 50	972 20 550	390,00

Zeitschaltuhr Timer 26	Bestell-Nr.	EURO (RG-B)	
zum Ein- und Ausschalten von Wechselstrompumpen, max. 16 A			
Stromanschluss [V, Hz]	230, 50	208000010000	45,00



Steuerung GENO-BW-tronic



Steuerung BWH-W



Beckeneinbauteile

TIPP

Bei der Planung von Freibädern ist bei der Anordnung der Beckeneinbauteile die Hauptwindrichtung zu beachten.

Bereits bei der Planung wird festgelegt, welche Einbauteile erforderlich sind. Die Skimmertechnik ist eine platzsparende und kostengünstige Lösung für private Schwimmbäder, da auf eine Überlaufrinne und einen Rohwasserspeicher verzichtet werden kann. Der Wasserspiegel liegt unter dem Beckenrand, die Wasseroberfläche wird über den Skimmer abgesaugt und gereinigt.

Übersicht Systeme und Eigenschaften

Auslegung

System Oberflächenabsauger

- Oberflächenabsauger: 1 Stück bis max. 35 m² Wasserfläche bzw. 4,5 m Beckenbreite, abhängig von der Beckenform und Filterleistung
- Bodenablauf: 2 Stück bei einem Oberflächenabsauger
- Einlaufdüsen: Abhängig von der Beckenform und Filterleistung. Der Durchsatz beträgt ca. 1 - 3 m³.

System Rinne

- Rinnenabläufe: Alle ca. 2,5 Meter ein Rinnenablauf. Für eine genaue Auslegung ist die Beckengröße, Personenbelastung und die Umwälzleistung der Filteranlage entscheidend.
- Bodeneinläufe: Alle 6 - 8 m² eine Bodeneinlaufdüse. Hierbei ist die Beckenform zu beachten.

Grünbeck verwendet nur hochwertige Materialien. Beckeneinbauteile aus Bronze oder Edelstahl sind zwar in der Anschaffung teurer, jedoch wesentlich robuster. Dies macht sich bei einem späteren Wechsel der Fertigbauteile bezahlt.

Oberflächenabsauger und Zubehör

Oberflächenabsauger ABS	Beckenart	Bestell-Nr.	EURO (RG-B)
Maße (L x B x H) [mm]	395 x 320 x 371		
Anschluss [DN]	40		
Ansaugleistung [m ³ /h] min./max.	6/10	① ② ③ ④	200 789 357,00

Zubehör zu Oberflächenabsauger ABS	Beckenart	Bestell-Nr.	EURO (RG-B)
------------------------------------	-----------	-------------	-------------

Mechanischer Wasserstandsregler ABS			
Frischwasseranschluss 1/2" AG	① ② ③ ④	200 780	62,00

Verlängerung ABS			
Länge 50 mm, Werkstoff ABS	① ② ③ ④	200 785	36,00

Verschlussstopfen E			
zum vollständigen Entleeren des Beckens über die Umwälzpumpe	① ② ③ ④	201 300	53,00

Verschlussstopfen L			
zum Absperren des zweiten Oberflächenabsaugers bei Einsatz des Beckenreinigungsgerätes	① ② ③ ④	201 301	55,00

Anschlussstück für Saugschlauch			
des Beckenreinigungsgerätes	① ② ③ ④	206 202	60,00

Fliesenblende ABS			
Abdeckbreite 39 mm, Werkstoff ABS	① ② ③ ④	200 787	40,00

Flanschrahmen ABS			
bestehend aus Aufnahme- und Klemmflansch	② ③	200 786	100,00

Oberflächenabsauger basis 200	Beckenart	Bestell-Nr.	EURO (RG-B)
Werkstoff	Edelstahl 1.4571		
Maße (L x B x H) [mm]	240 x 335 x 350		
Anschluss [DN]	40		
Ansaugleistung [m ³ /h] min./max.	6/10		

Oberflächenabsauger basis 200	① ② ③ ④	200 730	1.035,00
--------------------------------------	---------	---------	----------

Oberflächenabsauger basis 200			
mit vormontiertem PVC-Streichflansch	⑤	200 757	1.385,00

Zubehör zu Oberflächenabsauger basis 200	Beckenart	Bestell-Nr.	EURO (RG-B)
--	-----------	-------------	-------------

Mechanischer Wasserstandsregler basis 200			
Frischwasseranschluss 3/8" AG	① ② ③ ④ ⑤	200 770	97,00

Elektrische Wasserstandsregelung für Oberflächenabsauger			
einschließlich Magnetventil 1/2", Niveausteuerng 230 V sowie Sicherheitsabschaltung	① ② ③ ④ ⑤	200 695	706,00

Verlängerung basis 200			
Länge 300 mm, Werkstoff Edelstahl 1.4571	① ② ③ ④	201 200	600,00

Verschlussstopfen E	① ② ③ ④ ⑤	201 300	53,00
----------------------------	-----------	---------	-------

Verschlussstopfen L	① ② ③ ④ ⑤	201 301	55,00
----------------------------	-----------	---------	-------

Anschlussstück für Saugschlauch	① ② ③ ④ ⑤	206 202	60,00
--	-----------	---------	-------

Fliesenblende basis 200			
Abdeckbreite 40 mm, Werkstoff Edelstahl 1.4571	① ④ ⑤	200 775	189,00

Flanschrahmen basis 200			
Abdeckbreite 25 mm, Werkstoff Edelstahl 1.4571	② ③	201 302	235,00

Fliesenausgleichsrahmen basis 50			
Werkstoff Edelstahl 1.4571, Höhenausgleich 50 mm	① ② ③ ④ ⑤	200 765	81,00

Fliesenausgleichsrahmen basis 100			
Werkstoff Edelstahl 1.4571, Höhenausgleich 100 mm	① ② ③ ④ ⑤	200 773	102,00

① Betonbecken, gefliest ② Folienbecken ③ Fertigbecken ④ Betonbecken, nachträglicher Einbau ⑤ Streichabdichtung (optional mit Pressflansch erhältlich)



Oberflächenabsauger ABS



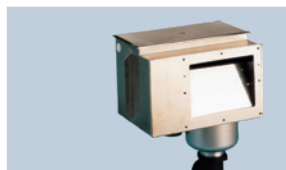
Mechanischer Wasserstandsregler ABS



Verlängerung ABS



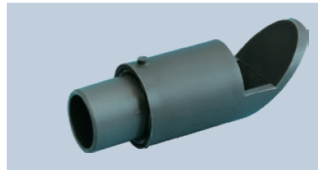
Flanschrahmen ABS



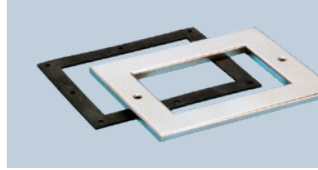
Oberflächenabsauger basis 200



Mechanischer Wasserstandsregler basis 200

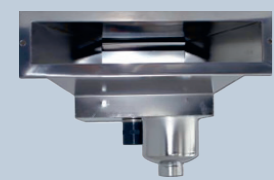


Anschlussstück für Saugschlauch



Fliesenblende basis 200

Oberflächenabsauger und Zubehör, Bodenablauf und Zubehör



Oberflächenabsauger de luxe 500



Fliesenblende de luxe 500



Flanschrahmen de luxe 500



Bodenablauf ABS



Bodenablauf 1 1/2, 90°-Abgang

Oberflächenabsauger de luxe 500		Beckenart	Bestell-Nr.	EURO (RG-B)
Werkstoff	Edelstahl 1.4571			
Maße (L x B x H) [mm]	490 x 500 x 350			
Anschluss [DN]	40			
Ansaugleistung [m³/h] min./max.	10/15			
Oberflächenabsauger de luxe 500		① ② ③ ④	200 720	1.665,00
Oberflächenabsauger de luxe 500	mit vormontiertem PVC-Streichflansch	⑤	200 756	2.075,00

Zubehör zu Oberflächenabsauger de luxe 500		Beckenart	Bestell-Nr.	EURO (RG-B)
Elektrische Wasserstandsregelung für Oberflächenabsauger				
einschließlich Magnetventil 1/2", Niveausteuerng 230 V sowie Sicherheitsabschaltung		① ② ③ ④ ⑤	200 695	706,00

Verschlussstopfen E	zum vollständigen Entleeren des Beckens über Umwälzpumpe	① ② ③ ④ ⑤	201 300	53,00
----------------------------	--	-----------	---------	-------

Verschlussstopfen L	zum Absperren des zweiten Oberflächenabsaugers bei Einsatz des Beckenreinigungsgerätes	① ② ③ ④ ⑤	201 301	55,00
----------------------------	--	-----------	---------	-------

Anschlussstück für Saugschlauch	des Beckenreinigungsgerätes	① ② ③ ④ ⑤	206 202	60,00
--	-----------------------------	-----------	---------	-------

Fliesenblende de luxe 500	Abdeckbreite 25 mm, Werkstoff Edelstahl 1.4571	① ④ ⑤	200 772	182,00
----------------------------------	--	-------	---------	--------

Flanschrahmen de luxe 500	Abdeckbreite 25 mm, Werkstoff Edelstahl 1.4571	② ③	200 774	238,00
----------------------------------	--	-----	---------	--------

Blende zu Flanschrahmen de luxe 500	Abdeckbreite 35 mm, Werkstoff Edelstahl 1.4571	② ③	200 778	216,00
--	--	-----	---------	--------

Fliesenausgleichsrahmen de luxe 50	Werkstoff Edelstahl 1.4571, Höhenausgleich 50 mm	① ② ③ ④ ⑤	200 765	81,00
---	--	-----------	---------	-------

Fliesenausgleichsrahmen de luxe 100	Werkstoff Edelstahl 1.4571, Höhenausgleich 100 mm	① ② ③ ④ ⑤	200 773	102,00
--	---	-----------	---------	--------

Bodenablauf ABS		Beckenart	Bestell-Nr.	EURO (RG-B)
bestehend aus Grundelement, Flanschrahmen und Siebblende				
Anschluss senkrecht [DN]	50, 2 1/2" AG			
90°-Abgang	2" IG	① ② ③ ④	202 250	114,00

Bodenablauf 1 1/2" (senkrechter Abgang oder 90°-Abgang)		Beckenart	Bestell-Nr.	EURO (RG-B)
Anschluss für Erdung ist vorgesehen				

Werkstoff	Rotguss/Edelstahl 1.4571			
Anschluss	1 1/2" IG			

Bodenablauf 1 1/2", senkrechter Abgang		① ② ③ ④	202 205	172,00
---	--	---------	---------	--------

Bodenablauf 1 1/2", senkrechter Abgang	mit vormontiertem PVC-Streichflansch	⑤	202 225	391,00
---	--------------------------------------	---	---------	--------

Bodenablauf 1 1/2", 90°-Abgang		① ② ③ ④	202 215	220,00
---------------------------------------	--	---------	---------	--------

Bodenablauf 1 1/2", 90°-Abgang	mit vormontiertem PVC-Streichflansch	⑤	202 235	448,00
---------------------------------------	--------------------------------------	---	---------	--------

Flanschsatz	Werkstoff Bronze	② ③	202 201	67,00
--------------------	------------------	-----	---------	-------

Wanddurchführung und Einlaufdüse für Wanddurchführung ABS

Wanddurchführung ABS		Beckenart	Bestell-Nr.	EURO (RG-B)
Anschluss				
Beckeninnenseite	2" IG			
Beckenaußenseite [mm]	50 ID			
Gesamtlänge [mm]	300	① ② ③	202 360	50,00

Wanddurchführung gerade 2"		Beckenart	Bestell-Nr.	EURO (RG-B)
Werkstoff		Dichtflansch Rotguss		
		Verlängerung PVC		
Anschluss				
Beckeninnenseite	2" IG			
Beckenaußenseite [DN]	40			
Gesamtlänge [mm]	400	① ② ③	202 300	181,00

Wanddurchführung gerade 2"	mit vormontiertem PVC-Streichflansch	⑤	202 302	453,00
-----------------------------------	--------------------------------------	---	---------	--------

Wanddurchführung 2" für nachträglichen Einbau		Beckenart	Bestell-Nr.	EURO (RG-B)
Werkstoff		PVC, Gewindemuffe		
		Edelstahl 1.4571		
Anschluss				
Beckeninnenseite	2" IG			
Beckenaußenseite [DN]	40			
Außendurchmesser [mm]	66			
Gesamtlänge [mm]	400	④	202 305	166,00

Grundelement ABS		Beckenart	Bestell-Nr.	EURO (RG-B)
Anschluss		2" AG		
Gewindelänge [mm]		40	① ② ③ ④	202 251

Flanschsatz ABS	einschließlich 6 selbstschneidenden Schrauben und 2 Dichtungen	②	202 248	22,00
------------------------	--	---	---------	-------

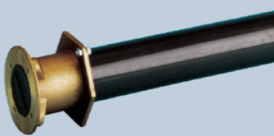
Kontersatz ABS	Anschluss 2" IG, inkl. 2 Dichtungen	③	202 247	17,00
-----------------------	-------------------------------------	---	---------	-------

Einlaufdüse ABS		Beckenart	Bestell-Nr.	EURO (RG-B)
richtungsverstellbar, passend in Grundelement ABS				
Anschluss		1 1/2" AG		
Bohrung ø [mm]		7 x 7	① ② ③ ④	202 255

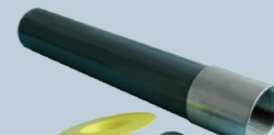
Montageschlüssel zur Einlaufdüse ABS		Beckenart	Bestell-Nr.	EURO (RG-B)
zum Ein- und Ausdrehen des Grundelements sowie zur Montage der Einlaufdüse				
Montageschlüssel zu Einlaufdüse ABS		① ② ③ ④	202 246	48,00



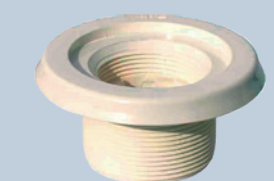
Wanddurchführung ABS



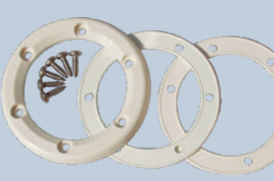
Wanddurchführung gerade 2"



Wanddurchführung 2" nachtr. Einbau



Grundelement ABS



Flanschsatz ABS



Einlaufdüse ABS



Montageschlüssel zur Einlaufdüse ABS

Einlaufdüse, Einlaufmuschel für Wanddurchführung 202 300, 202 305

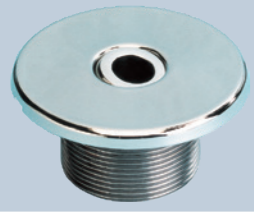
Einlaufdüse mit richtungsverstellbarer Kugel Edelstahl		Beckenart	Bestell-Nr.	EURO (RG-B)
Werkstoff	Grundelement Rotguss Blende Edelstahl 1.4571			
Einlaufdüse				
Bohrung [mm]	4 x 8			
Gewindelänge [mm]	40			
Anschluss	2" AG	① ③ ④	202 145	130,00
Einlaufdüse				
Bohrung [mm]	4 x 8			
Gewindelänge [mm]	70			
Anschluss	2" AG	① ③ ④ ⑤	202 175	145,00
Einlaufdüse				
Bohrung [mm]	Ø 18			
Gewindelänge [mm]	40			
Anschluss	2" AG	① ③ ④	202 135	128,00
Einlaufdüse				
Bohrung [mm]	Ø 18			
Gewindelänge [mm]	70			
Anschluss	2" AG	① ③ ④ ⑤	202 165	143,00
Einlaufdüse*				
Bohrung [mm]	4 x 8			
einschließlich Flansch mit Schrauben und 2 Dichtungen		②	202 195	145,00
Einlaufdüse*				
Bohrung [mm]	Ø 18			
einschließlich Flansch mit Schrauben und 2 Dichtungen		②	202 185	118,00
Kontersatz				
Anschluss	2" IG	③	202 150	31,00

Einlaufmuschel		Beckenart	Bestell-Nr.	EURO (RG-B)
Werkstoff	Grundelement Rotguss Blende Edelstahl 1.4571			
Einlaufmuschel				
Gewindelänge [mm]	40			
Anschluss	2" AG	① ③ ④	202 155	118,00
Einlaufmuschel F*				
Anschluss	4-Loch-Flansch mit Schrauben und 2 Dichtungen	②	202 240	137,00
Kontersatz				
Anschluss	2" IG	③	202 150	31,00

* Einbau nur in Verbindung mit Wanddurchführung Bestell-Nr. 202 300, 202 330 oder 202 340 möglich.



Einlaufdüse 4-Loch-Bohrung



Einlaufdüse Bohrung Ø 18 mm



Einlaufmuschel

① Betonbecken, gefliest ② Folienbecken ③ Fertigbecken ④ Betonbecken, nachträglicher Einbau ⑤ Streichabdichtung (optional mit Pressflansch erhältlich)

Rinnenablauf, Air-Ablaufdüse, Bodeneinlauf-Einbauteile, Bodeneinlaufdüse

Rinnenablauf GENO-multiplex PVC-KG		Beckenart	Bestell-Nr.	EURO (RG-B)
Rinnenablauf Anschluss DN 65		①	208 314	248,00
Rinnenablauf Anschluss DN 65 mit vormontiertem PVC-Streichflansch		⑤	208 316	405,00
Rinnenablauf Anschluss DN 100		①	208 315	259,00
Rinnenablauf Anschluss DN 100 mit vormontiertem PVC-Streichflansch		⑤	208 317	416,00

Hinweis: Rinnenabläufe für Folienbecken auf Anfrage

Air-Ablaufdüse		Beckenart	Bestell-Nr.	EURO (RG-B)
mit Belüftung, zur Vermeidung von Gurgelgeräuschen				
Werkstoff	PVC			
Air-Ablaufdüse Anschluss DN 40		① ② ③ ⑤	208 340	87,00
Air-Ablaufdüse Anschluss DN 65		① ② ③ ⑤	208 345	100,00

Bodeneinlauf-Einbauteile – verbindende Rohrleitungen bauseits		Beckenart	Bestell-Nr.	EURO (RG-B)
Wanddurchführung für Bodeneinlaufsystem				
Anschluss DN 80, Gesamtlänge 500 mm		① ② ⑤	202 310	188,00
Einlauf-T-Stück für Bodeneinlaufsystem				
Anschluss DN 80		① ② ⑤	202 405	118,00
Einlauf-Winkel-Stück 90° für Bodeneinlaufsystem				
Anschluss DN 80		① ② ⑤	202 410	107,00
Boden-Einlaufstutzen – Einzeldurchführung				
Anschluss DN 80, Gesamtlänge 300 mm		① ② ⑤	202 415	234,00
Spezial-Streichflansch für Bodeneinlauf-Einbauteile				
Kunststoff, Maße 207 x 207 mm, Stärke 15 mm		⑤	202 425	64,00

Bodeneinlaufdüse mengenregulierbar und abschließbar		Beckenart	Bestell-Nr.	EURO (RG-B)
Werkstoff	Grundelement – Rotguss			
Anschluss	1½" AG			
Bodeneinlaufdüse				
Blende Edelstahl 1.4571		① ② ⑤	202 430	185,00
Bodeneinlaufdüse				
Blende Kunststoff weiß		① ② ⑤	202 435	179,00
Bodeneinlaufdüse				
einschließlich Klemmflansch, Schrauben und Dichtung				
Blende Edelstahl 1.4571		③	202 460	202,00
Bodeneinlaufdüse				
einschließlich Klemmflansch, Schrauben und Dichtung				
Blende Kunststoff weiß		③	202 465	206,00
Flanschsatz für Bodeneinlaufdüse				
Werkstoff	Rotguss	②	202 440	76,00
Spezial-Gewinding für Bodeneinlaufdüse				
Anschluss	1½" IG, Stärke 20 mm	① ② ⑤	202 445	39,00

① Betonbecken, gefliest ② Folienbecken ③ Fertigbecken ④ Betonbecken, nachträglicher Einbau ⑤ Streichabdichtung (optional mit Pressflansch erhältlich)



Rinnenablauf GENO-multiplex DN 65



Air-Ablaufdüse



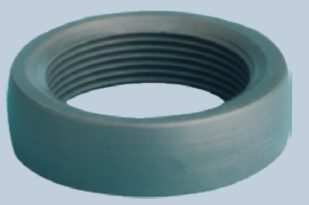
Bodeneinlaufsystem (Winkel 90°, T-Stück)



Boden-Einlaufstutzen – Einzeldurchführung



Bodeneinlaufdüse



Spezial-Gewinding

Wanddurchführung, Ansaugdüse, Anschlussstück, Schlauchtülle



Wanddurchführung 2", 45° abgewinkelt

Wanddurchführung 2", abgewinkelt (45° oder 2 x 90°)	Beckenart	Bestell-Nr.	EURO (RG-B)
Werkstoff Anschluss Beckeninnenseite Beckenaußenseite [DN]	Rotguss PVC 2" IG 40		
Wanddurchführung 2", 45° abgewinkelt	① ② ③	202 330	281,00
Wanddurchführung 2", 45° abgewinkelt mit vormontiertem PVC-Streichflansch	⑤	202 332	550,00
Wanddurchführung 2", 2 x 90° abgewinkelt	① ② ③	202 340	290,00
Wanddurchführung 2", 2 x 90° abgewinkelt mit vormontiertem PVC-Streichflansch	⑤	202 342	587,00



Ansaugdüse

Ansaugdüse	Beckenart	Bestell-Nr.	EURO (RG-B)
Werkstoff Ansaugdüse 2" AG, Leistung 2,5 m³/h bei 0,3 m/s Fließgeschwindigkeit gemäß Merkblatt 60.03	Grundelement PVC Blende Edelstahl		
Flanschsatz* zu Ansaugdüse	②	206 245	104,00



Anschlussstück für Beckenreinigungsgerät

Anschlussstück	Beckenart	Bestell-Nr.	EURO (RG-B)
(erforderlich bei Becken mit Überlaufrinne) bestehend aus Gehäuse und Verschlussstopfen Werkstoff	Grundelement Rotguss Blende Edelstahl		
Anschlussstück für Beckenreinigungsgerät*			
Anschluss Gewindelänge [mm]	2" AG 40	① ③	206 230 144,00
Anschlussstück für Beckenreinigungsgerät*			
Anschluss Gewindelänge [mm]	2" AG 70	① ③ ⑤	206 235 181,00
Anschlussstück für Beckenreinigungsgerät*			
Anschluss	Flansch	②	206 240 205,00
Kontersatz für Anschlussstück und Ansaugdüse			
Anschluss	2" IG	③	202 150 31,00



Kontersatz für Anschlussstück

Schlauchtülle für Saugschlauch	Beckenart	Bestell-Nr.	EURO (RG-B)
erforderlich bei Becken mit Überlaufrinne Werkstoff	Messing, NiSn beschichtet	① ② ③ ④ ⑤	206 204 62,00

* Einbau nur in Verbindung mit Wanddurchführung Bestell-Nr. 202 300, 202 330 oder 202 340 möglich.



Schlauchtülle für Saugschlauch

① Betonbecken, gefliest ② Folienbecken ③ Fertigbecken ④ Betonbecken, nachträglicher Einbau ⑤ Streichabdichtung (optional mit Pressflansch erhältlich)



Rohwasserspeicher

Rohwasserspeicher dienen zur Aufnahme des Spül-, Überlauf- und Verdrängungswassers sowie zur Bevorratung des Rückspülwassers. Durch eine Pegelsteuerung mit Füllwassernachspeisung werden Wasserverluste ausgeglichen, ferner wird die Pumpe vor Trockenlaufen geschützt.

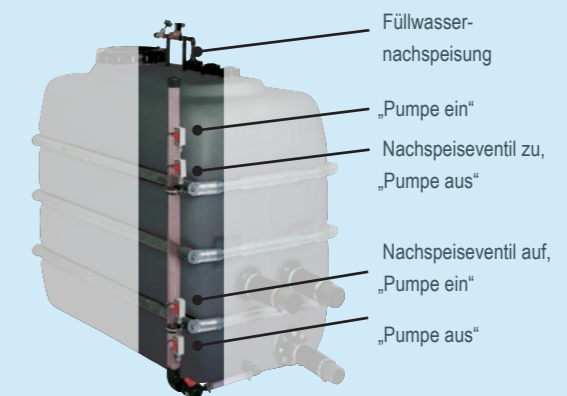
TIPP

Bei Ausrüstung eines Beckens mit verschiedenen Attraktionen kommt es zu einer starken Wellenbewegung. Hier sollte der Rohwasserspeicher größer gewählt werden.

Funktionsbeschreibung und Auslegungskriterien

Schaltpunkte

Bei Erreichen des obersten Pegelschalters wird die Filteranlage auch außerhalb der eingestellten Laufzeiten „zwangseingeschaltet“. Dies ist z. B. der Fall, wenn es zu einer Wasserverdrängung im Becken durch Badende kommt.



Auslegung

Das Nutzvolumen des Behälters sollte ca. 5 % des Schwimmbeckeninhalts betragen.

Als Faustformel gilt ca.:

Filterserie BWK/F 500 → 1 x Rohwasserspeicher 2 m³

Filterserie BWK/F 600 → 1 x Rohwasserspeicher 4 m³

Filterserie BWK/F 610 → 2 x Rohwasserspeicher 3 m³

Filterserie BWK/F 800 → 2 x Rohwasserspeicher 3 m³



Rohwasserspeicher

Rohwasserspeicher	Behältermaß (L x B x H) [mm]	Platzbedarf (L x B x H) [mm]	Bestell-Nr.	EURO (RG-B)
erforderlich zur Speicherung des Spül-, Überlauf- bzw. Verdrängungswassers. Der Behälter ist mit einem Reinigungsdom versehen; die notwendigen Anschlussstutzen sind enthalten. Werkstoff PE				
Rohwasserspeicher Basis 1,1 B				
Inhalt ca. 1,1 m ³	1.400 x 720 x 1.500	1.900 x 1.000 x 2.200	208 102	1.850,00
Rohwasserspeicher Folge 1,1 F				
Inhalt ca. 1,1 m ³	1.400 x 720 x 1.500	1.900 x 800 x 2.200	208 104	1.615,00
Rohwasserspeicher Basis 2 B				
Inhalt ca. 2 m ³	2.080 x 720 x 1.700	2.500 x 1.000 x 2.500	208 100	2.525,00
Rohwasserspeicher Folge 2 F				
Inhalt ca. 2 m ³	2.080 x 720 x 1.700	2.500 x 800 x 2.500	208 105	2.320,00
Rohwasserspeicher Basis 3 B				
Inhalt ca. 3 m ³	2.230 x 995 x 1.700	2.700 x 1.200 x 2.500	208 103	4.290,00
Rohwasserspeicher Folge 3 F				
Inhalt ca. 3 m ³	2.230 x 995 x 1.700	2.700 x 1.100 x 2.500	208 106	3.990,00
Rohwasserspeicher Basis 4 B				
Inhalt ca. 4 m ³	2.430 x 1.000 x 2.100	3.400 x 1.300 x 2.600	208 108	5.650,00
Rohwasserspeicher Folge 4 F				
Inhalt ca. 4 m ³	2.430 x 1.000 x 2.100	3.400 x 1.100 x 2.600	208 109	5.315,00

Rohwasserspeicher Spezial	Behältermaß (L x B x H) [mm]	Platzbedarf (L x B x H) [mm]	Bestell-Nr.	EURO (RG-B)
erforderlich zur Speicherung des Spül-, Überlauf- bzw. Verdrängungswassers. Der Behälter ist mit einem Steckdeckel versehen; die notwendigen Anschlussstutzen sind enthalten. Werkstoff PP				
Rohwasserspeicher Spezial 1 S				
Inhalt ca. 1 m ³	1.500 x 1.350 x 850	1.900 x 1.500 x 1.600	212 404	4.605,00
Rohwasserspeicher Spezial 2 S				
Inhalt ca. 2 m ³	2.300 x 1.350 x 850	2.700 x 1.500 x 1.600	212 406	5.580,00

Sondergrößen auf Anfrage

Hinweis: Das Zubehör finden Sie auf Seite 27.



Rohwasserspeicher mit Zubehör
Niveausteuern, Füllwassernachspeisung
und flexiblen Anschlüssen



Rohwasserspeicher Spezial mit Zubehör
Niveausteuern und Füllwassernachspeisung

Zubehör zu Rohwasserspeicher, Laubfänger

Niveausteuern und Füllwassernachspeisung	Bestell-Nr.	EURO (RG-B)
bestehend aus Füllwassernachspeisung mit Magnetventil (Stromanschluss 24 V/DC) und Schrägsitzventil, sowie Niveausteuern mit 4 Schaltpunkten, PVC-3-Wege-Kugelhahn, kompatibel mit Steuerung der spaliQ:UF150.		
Stromanschluss [V]	24 DC	
Anschluss Füllwasser [DN]	20	
für Rohwasserspeicher Basis 1,1 B	208 261	1.518,00
für Rohwasserspeicher Basis 2 B	208 262	1.568,00
für Rohwasserspeicher Basis 3 B	208 263	1.580,00
für Rohwasserspeicher Basis 4 B	208 264	1.603,00
für Rohwasserspeicher Spezial 1 S und 2 S	208 267	1.540,00

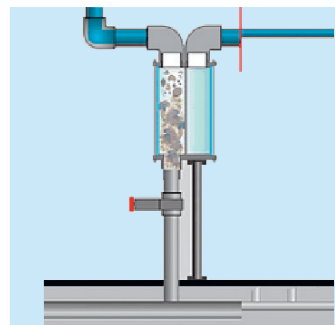
Niveausteuern und Füllwassernachspeisung	Bestell-Nr.	EURO (RG-B)
bestehend aus Füllwassernachspeisung mit Magnetventil (Stromanschluss 230 V/50 Hz) und Schrägsitzventil, sowie Niveausteuern mit 4 Schaltpunkten, PVC-3-Wege-Kugelhahn, kompatibel mit Steuerung „GENO-BW-tronic“.		
Stromanschluss [V, Hz]	230, 50	
Anschluss Füllwasser [DN]	20	
für Rohwasserspeicher Basis 1,1 B	208 221	1.518,00
für Rohwasserspeicher Basis 2 B	208 222	1.568,00
für Rohwasserspeicher Basis 3 B	208 223	1.580,00
für Rohwasserspeicher Basis 4 B	208 224	1.603,00
für Rohwasserspeicher Spezial 1 S und 2 S	208 227	1.540,00

GENO-Multi Niveau und Füllwassernachspeisung	Bestell-Nr.	EURO (RG-B)
Füllstandsanzeige mit Füllwassernachspeisung, inkl. Magnetventil (Stromanschluss 24 V/50 Hz), autarke Steuerung		
für Rohwasserspeicher Basis 1,1 - 4 B	208 179	1.410,00
für Rohwasserspeicher Spezial 1 S und 2 S	208 192	1.410,00

Achtung: Bei den Filteranlagen F 500/600 HK, WS ist zwingend die Niveausteuern „GENO-Multi Niveau“ erforderlich.

Flexible Anschlüsse	Bestell-Nr.	EURO (RG-B)
Schlauchverbindungen für den flexiblen Anschluss der PVC-Schwimmbadleitungen.		
passend zu Rohwasserspeicher Basis 1,1 B, 2 B und 3 B	208 115	164,00
passend zu Rohwasserspeicher Folge 1,1 F, 2 F und 3 F	208 116	126,00
passend zu Rohwasserspeicher Basis 4 B	208 170	287,00
passend zu Rohwasserspeicher Folge 4 F	208 175	208,00

Laubfänger für Rinnensammelleitung DN 100	Bestell-Nr.	EURO (RG-B)
Durch eine Siebtrennwand (Lochkreis 3 mm) aus Edelstahl 1.4571 werden grobe Verunreinigungen im Laubfänger zurückgehalten und gelangen so nicht in den Rohwasserspeicher. Durch Öffnen eines Kugelventils wird der Schmutz in den Kanal gespült. Der transparente Behälter ist komplett vormontiert.		
Anschluss Rinne 2x [DN]	100	
Anschluss Kanal [DN]	65	
Behältermaß		
Durchmesser [mm]	350	
Höhe [mm]	538	
min. Einbauhöhe [mm]	900	
	208 350	2.175,00



Laubfänger



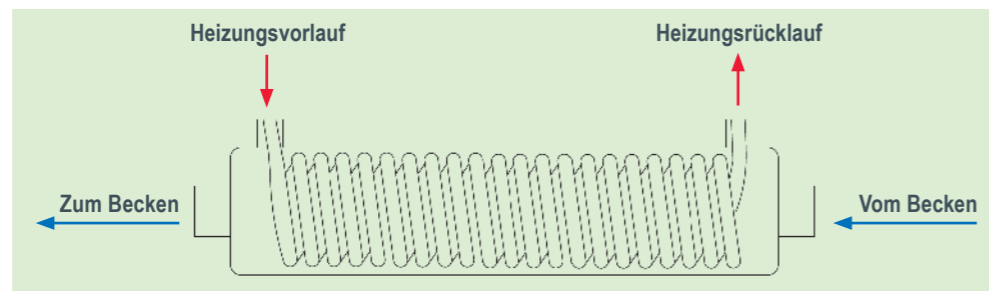
Wärmetauscher

TIPP

Bei Freibädern empfehlen wir eine Abdeckung. Dies reduziert die Abgabe von Verdunstungswärme und hält so die Heizkosten in Grenzen.

Informationen zur Auslegung von Wärmetauschern

Die Beckenwassererwärmung erfolgt in der Regel über die vorhandene Gebäudeheizung. Hierbei wird ein Wärmetauscher in den Aufbereitungskreislauf eingebaut. In einem zweiten Kreislauf strömt Heizungswasser im Gegenstrom durch den Wärmetauscher und gibt dabei Wärme an das Schwimmbadwasser ab.



Für die Übertragungsleistung des Wärmetauschers ist die Heizungsvorlauftemperatur entscheidend. Des Weiteren ist das Beckenvolumen, der Badewasser- und Heizungsdurchsatz sowie die gewünschte Badewassertemperatur zu beachten. Die Größe des Wärmetauschers ist optimal ausgelegt, wenn die gewünschte Wassertemperatur bei der Erstaufheizung innerhalb von 36 - 72 Stunden erreicht wird.

Erfahrungsgemäß kommt es im Becken zu folgenden Wärmeverlusten:

- Hallenbäder 0,5 - 1,0 °C
- Freibäder 1,0 - 2,5 °C (bei ca. 5 Monaten Nutzung)

Diese spielen bei der Auslegung des Wärmetauschers allerdings eine untergeordnete Rolle, da die Leistung zur Erstaufheizung entscheidend ist. Da die Aufheizung nur während des Filterbetriebes erfolgt, empfehlen wir eine Schwimmbadsteuerung mit Temperaturregelung.

Hinweis: In Privatgebäuden muss die Heizkesselleistung nicht aufgrund der Schwimmbadwasserbeheizung erhöht werden.

Edelstahl- und Titan-Wärmetauscher

Übertragungsleistung (Ca.-Angaben) unter Zugrundelegung von 20 °C Beckentemperatur und unterschiedlichen Heizungsvorlauftemperaturen:

Heizungsvorlauftemperatur	GENO-WT 42	GENO-WT 76	GENO-WT 105	GENO-WT 146	GENO-WT 210
bei 90 °C	42 kW	84 kW	133 kW	175 kW	259 kW
bei 60 °C	24 kW	48 kW	76 kW	100 kW	148 kW
bei 50 °C	18 kW	36 kW	57 kW	75 kW	111 kW

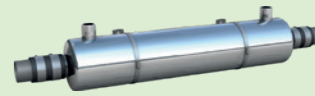
Wärmetauscher GENO-WT – Edelstahl	Übertragungsleistung bei 90 °C Heizvorlauf	Bestell-Nr.	EURO (RG-B)
-----------------------------------	--	-------------	-------------

Gehäuse mit strömungsoptimiertem Heizbündel sowie Tauchhülse für Temperaturregelung, flexible Schlauchanschlüsse und PVC-Anschlussnippel, inkl. Befestigungsschellen

Werkstoff Edelstahl 1.4404*

Anschluss heizungsseitig 1" AG

Wärmetauscher GENO-WT 42			
Anschluss badewasserseitig DN 40	42 kW	208 570	775,00
Wärmetauscher GENO-WT 76			
Anschluss badewasserseitig DN 40	84 kW	208 575	1.100,00
Wärmetauscher GENO-WT 105			
Anschluss badewasserseitig DN 50	133 kW	208 580	1.340,00
Wärmetauscher GENO-WT 146			
Anschluss badewasserseitig DN 50	175 kW	208 585	1.945,00
Wärmetauscher GENO-WT 210			
Anschluss badewasserseitig DN 50	259 kW	208 590	2.210,00

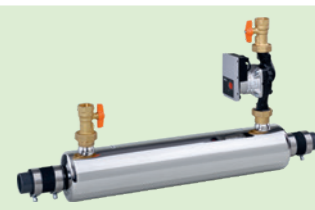


Wärmetauscher GENO-WT 76

Kompakt-Wärmetauscher GENO-WT-K – Edelstahl	Bestell-Nr.	EURO (RG-B)
---	-------------	-------------

Wärmetauscher wie oben beschrieben, jedoch mit Heizungsumwälzpumpe (Stromanschluss 230 V/50 Hz), Rückflussverhinderer und Absperrarmaturen, Anschluss heizungsseitig 1" IG, komplett vormontiert

Kompakt-Wärmetauscher GENO-WT-K 42	208 470	1.060,00
Kompakt-Wärmetauscher GENO-WT-K 76	208 475	1.435,00
Kompakt-Wärmetauscher GENO-WT-K 105	208 480	1.655,00



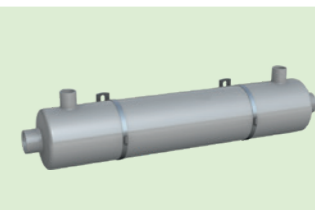
Wärmetauscher GENO-WT-K 76

Titan-Wärmetauscher GENO-WT-T – Titan	Übertragungsleistung bei 90 °C Heizvorlauf/ bei 60 °C Heizvorlauf	Bestell-Nr.	EURO (RG-B)
---------------------------------------	---	-------------	-------------

Gehäuse mit strömungsoptimiertem Heizbündel sowie Tauchhülse, inkl. Halterung, speziell für Wasser mit hohem Chloridgehalt
Werkstoff Titan

Titan-Wärmetauscher GENO-WT-T 42			
Anschluss heizungsseitig ¾" AG			
Anschluss badewasserseitig DN 40	42/24 kW	208 405	1.420,00
Titan-Wärmetauscher GENO-WT-T 76			
Anschluss heizungsseitig 1" AG			
Anschluss badewasserseitig DN 40	84/48 kW	208 410	1.905,00
Titan-Wärmetauscher GENO-WT-T 105			
Anschluss heizungsseitig 1" AG			
Anschluss badewasserseitig DN 50	126/72 kW	208 420	2.825,00

* Grenzwerte für Edelstahl 1.4404: Chlorid-Ionen < 500 mg/l und pH-Wert 6,8 - 7,8
Alle Wärmetauscher sind glykolbeständig.
Niedertemperatur-Plattenwärmetauscher auf Anfrage.



Wärmetauscher GENO-WT-T 76



Absperrset, Elektro-Wärmetauscher, Steuerungen und Gebläseluftvorheizer

Wärmetauscher-Absperrset	Bestell-Nr.	EURO (RG-B)
wird benötigt bei größeren Heizungsdrücken bei bauseits vorhandener Heizungspumpe. Set bestehend aus 1 MS-Magnetventil (temperaturbeständig) und 2 MS-Pumpenkugelhähnen (Anschlüsse 1" IG)		
Wärmetauscher-Absperrset passend zu Wärmetauscher GENO-WT und GENO-WT-T	208 444	592,00

Elektro-Wärmetauscher GENO-EWT	Leistung [kW]	Länge [mm]	Bestell-Nr.	EURO (RG-B)
mit Edelstahlheizstab, einschließlich Strömungswächter, Regelthermostat 0 - 40 °C und Sicherheitsthermostat 0 - 55 °C. Werkstoff Edelstahl 1.4404, Stromanschluss 400 V/50 Hz, Schlauchanschluss DN 40				
Elektro-Wärmetauscher GENO-EWT 6 Stromaufnahme 9 A, Absicherung 10 A	6	500	212 460	930,00
Elektro-Wärmetauscher GENO-EWT 12 Stromaufnahme 18 A, Absicherung 20 A	12	500	212 470	975,00
Elektro-Wärmetauscher GENO-EWT 18 Stromaufnahme 27 A, Absicherung 35 A	18	600	212 480	1.020,00

Schaltkasten zu Elektro-Wärmetauscher	Bestell-Nr.	EURO (RG-B)
erforderlich beim Einsatz des Elektro-Wärmetauschers in Verbindung mit der Steuerung GENO-BW-tronic/BWH-W, Stromanschluss 400 V/50 Hz		
Schaltkasten zu Elektro-Wärmetauscher GENO-EWT 6 und GENO-EWT 12	208 692	167,00
Schaltkasten zu Elektro-Wärmetauscher GENO-EWT 18	208 694	291,00

Gebläseluftvorheizer GENO-EWT-L 1,5	Leistung [kW]	Länge [mm]	Bestell-Nr.	EURO (RG-B)
mit Edelstahlheizstab, einschließlich Regelthermostat 0 - 90 °C, Werkstoff Edelstahl 1.4404, Stromanschluss 230 V/50 Hz, Schlauchanschluss DN 50				
Gebläseluftvorheizer GENO-EWT-L 1,5	1,5	510	208 495	540,00



Elektro-Wärmetauscher GENO-EWT 12



Digital-Temperaturregler, Solarkugelhahn und Zubehör

Digital-Temperaturregler	Bestell-Nr.	EURO (RG-B)
erforderlich falls keine Temperaturregelung an der Schwimmbadsteuerung vorhanden ist oder eine Temperaturregelung im Baderaum gewünscht wird. Eingebaut in ein Wandaufbaugeschütz.		
Stromanschluss [V, Hz]	230, 50	
Schutzart	IP 54	
Schalthysterese [°C]	+/- 0,5	
Maße (B x H x T) [mm]	80 x 176 x 96	
	208 639	382,00

Tauchhülse	Bestell-Nr.	EURO (RG-B)
Werkstoff	PVC	
Anschluss	½" AG	
Einbaulänge [mm]	100	
Durchmesser [mm]	12	
	208 500	30,00

3-Wege-Solarkugelhahn Control	Bestell-Nr.	EURO (RG-B)
3-Wege-Solarkugelhahn mit Temperaturregelung, 2 Temperaturfühler und Relais zur Vernetzung mit einer Grünbeck-Schwimmbad-Steuerung. Bei Unterschreiten des Sollwertes der Wassertemperatur wird eine Umwälzpumpe eingeschaltet. Der Durchfluss der Solaranlage erfolgt nur wenn Wärme vorhanden ist.		
Anschluss [DN]	50	
Stromanschluss [V, Hz]	230, 50	
Schutzart	IP 54	
Schalthysterese [°C]	+/- 1,5	
Temperaturdifferenz voreingestellt [°C]	4	
	208 636	1.030,00

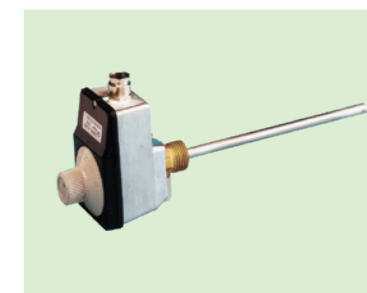
Thermostat 10 - 60 °C	Bestell-Nr.	EURO (RG-B)
als max. Temperaturbegrenzer, Einstellbereich 10 - 60 °C, einschließlich Edelstahl-Tauchhülse		
Länge [mm]	150	
Schalthysterese [°C]	+/- 2	
Anschluss	½" AG	
	208 625	255,00



Digital-Temperaturregler



3-Wege-Solarkugelhahn Control



Thermostat



Beckenreinigungsgerte

TIPP

Stufen oder Rolladenkanten haben h4ufig nur eine geringe Breite und erschweren die Funktion von selbstfahrenden Ger4aten. Glasmosaik-Fliesen haben eine sehr glatte Oberfl4ache, hierf4ur gibt es spezielle B4ursten.

Wir beraten Sie gerne!

Arbeitsweise von Beckenreinigungsgerten

Filterabh4angige Ger4ate

Diese Ger4ate werden an die Saugleitung der Filteranlage angeschlossen, um den Schmutz aus dem System zu entfernen muss der Filter zur4uckgesp4ult werden.

Filterunabh4angige Ger4ate

Unsere Modelle besitzen eine eigene Pumpe zur Reinigung bzw. als Antrieb.

Manuelle Ger4ate

Die Reinigungsb4urste wird auf eine Teleskopstange gesteckt und per Hand durchs Becken gef4uhrt. So k4onnen einzelne Bereiche individuell gereinigt werden.

Selbstfahrende Ger4ate

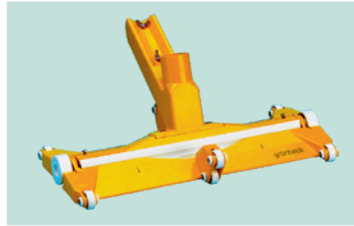
Ein H4ochstma4 an Komfort bieten selbstfahrende Ger4ate. Ihr Antrieb erfolgt 4uber die Filteranlage (Vac 2 Fun G) oder 4uber eine integrierte Pumpe („active“-Ger4ate). Durch eine Programmautomatik fahren die Ger4ate alle Bereiche des Beckens selbstst4andig ab.

Beckenreinigungsgerte und Zubeh4or – filterabh4angig

Beckenreinigungsgerte Vac 8 und 470	Beckenart	Bestell-Nr.	EURO (RG-B)
Werkstoff Kunststoff			
Beckenreinigungsgert Vac 8 Ausf4uhrung mit 8 Nylonb4ursten und seitlichen B4ursten, Arbeitsbreite 260 mm	1 2 3 4 5	206 002	66,00
Beckenreinigungsgert 470 spezielles Gelenk-System mit einer Nylonb4urste, Arbeitsbreite 470 mm	1 2 3 4 5	206 001	454,00



Beckenreinigungsgert Vac 8



Beckenreinigungsgert 470

Beckenreinigungsgert Vac 2 Fun G	Beckenart	Bestell-Nr.	EURO (RG-B)
zum stromlosen Betrieb 4uber eine Umw4alzpumpe (mind. 6 m ³ /h), einschlie4lich 1 m Adapterschlauch mit 4 Schwimmern sowie Skimmeranschluss-Adapter			
Beckenreinigungsgert Vac 2 Fun G	1 2 3 4 5	206 325	738,00
B4ursten-set je 2 Seiten- und Bodenb4ursten zur nachtr4aglichen Montage auf Vac 2 Fun G	1 2 3 4 5	206 605	118,00



Beckenreinigungsgert Vac 2 Fun G



Beckenreinigungsgert Vac 2 Fun G mit B4ursten-set

Zubeh4or	Bestell-Nr.	EURO (RG-B)
Reinigungsnetz zum Abfischen von Laub und anderen gr4o4eren Verunreinigungen	206 100	24,00
Teleskopstange zu Beckenreinigungsgert Vac 8, 470 und Reinigungsnetz, stufenlos verstellbar zwischen 1,50 m - 4,50 m, Werkstoff eloxiertes Aluminium	206 305	69,00
Vario-Saugschlauch individuell lieferbar in 1,5-m-L4angen, Schlauchinnendurchmesser 38 mm	857 76 004	9,00

Anschlussst4uck f4ur Saugschlauch bei Skimmerbecken siehe Seite 19.
Anschlussst4uck und Schlaucht4ulle f4ur Saugschlauch bei Rinnenbecken siehe Seite 24.



Reinigungsnetz

1 Betonbecken, gefliest 2 Folienbecken 3 Fertigbecken 4 Betonbecken, nachtr4aglicher Einbau 5 Streichabdichtung (optional mit Pressflansch erh4altlich)

Beckenreinigungsgeräte – filterunabhängig



Beckenreinigungsgerät James G

Beckenreinigungsgerät James G	Beckenart	Bestell-Nr.	EURO (RG-B)
Unterwassersauger aus ABS einschließlich 18 m Kabel und Filtersack 100 µm			
Stromversorgung [V, Hz]	230, 50		
Leistungsaufnahme [kW]	0,35		
Ansaugvolumen [m³/h]	7		
Gewicht [kg]	8		
Beckenreinigungsgerät James G	1 2 3 4 5	206 300	823,00
Teleskopstange 3-teilig			
passend zu Beckenreinigungsgerät James G, stufenlos verstellbar zwischen 1,50 m - 4,50 m, Werkstoff eloxiertes Aluminium			
		206 305	69,00
Filtersack 100 µm			
passend zu Beckenreinigungsgerät James G			
		206 615	67,00



Beckenreinigungsgerät smart active

Beckenreinigungsgerät smart active	Beckenart	Bestell-Nr.	EURO (RG-B)
vollautomatischer Bodenreiniger einschließlich Kabeldrehgelenk und 18 m Kabel. Geeignet für Privatbäder bis 10 m Länge.			
Stromversorgung [V, Hz]	230, 50		
Ausgangsspannung [V]	30		
Ansaugvolumen [m³/h]	16		
Gewicht [kg]	9,5		
Reinigungszyklus (Stunden)	3		
Beckenreinigungsgerät smart active	1 2 3 4 5	206 310	1.468,00



Beckenreinigungsgerät comfort active

Beckenreinigungsgerät comfort active	Beckenart	Bestell-Nr.	EURO (RG-B)
vollautomatischer Reinigungsroboter, reinigt selbstprogrammierend Boden und Wände, ausgestattet mit Kombibürste, Kabeldrehgelenk, 18 m Kabel und Caddy für einen einfachen Transport. Geeignet für Privatbäder bis 12 m Länge.			
Stromversorgung [V, Hz]	230, 50		
Ausgangsspannung [V]	30		
Ansaugvolumen [m³/h]	17		
Gewicht [kg]	10		
Reinigungszyklus (Stunden)	2,5		
Beckenreinigungsgerät comfort active	1 2 3 4 5	206 315	2.256,00



Beckenreinigungsgerät de luxe active

Beckenreinigungsgerät de luxe active	Beckenart	Bestell-Nr.	EURO (RG-B)
vollautomatischer Reinigungsroboter mit Fernbedienung, reinigt Boden und Wände, ausgestattet mit Kombibürste, Kabeldrehgelenk, 18 m Kabel und Caddy für einen einfachen Transport. Geeignet für Privatbäder bis 12 m Länge.			
Stromversorgung [V, Hz]	230, 50		
Ausgangsspannung [V]	30		
Ansaugvolumen [m³/h]	17		
Gewicht [kg]	10,5		
Reinigungszyklus (Stunden)	1,5/2,5/3,5		
Beckenreinigungsgerät de luxe active	1 2 3 4 5	206 320	2.852,00

1 Betonbecken, gefliest 2 Folienbecken 3 Fertigbecken 4 Betonbecken, nachträglicher Einbau 5 Streichabdichtung (optional mit Pressflansch erhältlich)

Attraktionen

Wissenswertes rund um Unterwasserscheinwerfer

Durch die Weiterentwicklung der LED-Lichttechnik wurde der Wirkungsgrad erheblich verbessert. LED-Scheinwerfer haben eine längere Lebensdauer und einen geringeren Energieverbrauch als PAR- oder Halogen-Scheinwerfer. Durch die verbesserte Lichttechnik erfolgt nun die Auslegung nach Lumen/m² Wasserfläche (statt Watt/m²).

<p>Wirkungsgrad Verhältnis der abgestrahlten Lichtleistung zur eingesetzten, elektrischen Leistung</p> <ul style="list-style-type: none"> Bei LED-Lampen um das 3-fache größer als bei Halogenlampen 	<p>Kelvin Farbtemperatur</p> <ul style="list-style-type: none"> Je niedriger der Kelvin-Wert, desto „wärmer“ wirkt das Licht.
<p>Lumen (Lichtstrom) Einheit des Lichtstroms</p> <ul style="list-style-type: none"> Gesamtes Licht, welches eine Lampe nach allen Seiten ausstrahlt 	<p>DMX Digital Multiplex</p> <ul style="list-style-type: none"> Durch spezielle Software kann die Lichttechnik vom Rechner aus gesteuert werden.
<p>Lumen pro Watt (lm/W) Lichtausbeute, d. h. effektive Umwandlung elektrischer Energie in Licht</p> <ul style="list-style-type: none"> Bei LED's ca. 5-fach größer als bei Halogenlampen 	<p>Lux Beleuchtungsstärke</p> <ul style="list-style-type: none"> Maß des auf eine definierte Fläche auftreffenden Lichtstroms

Empfohlener Richtwert für die Scheinwerfer-Auslegung:

400 - 500 lm/m² Wasseroberfläche

Planungskriterien:

Moderne Unterwasserscheinwerfer unterscheiden sich neben der Leistung auch durch ihren Lichtkegel. Die Beckenform und spezielle Bereiche wie Treppen oder Wasserattraktionen sind zu berücksichtigen. Bereits bei der Planung sollten Kundenwünsche wie eine blendfreie Wasserfläche, Farbwechsel, Helligkeit oder die Schalltechnik beachtet werden.

TIPP

LED-Scheinwerfer benötigen ca. 80 % weniger Energie als Halogenscheinwerfer. Somit rechnet sich ihre Anschaffung schon nach kurzer Zeit.

Beleuchtungspakete/Auslegungsbeispiele

Unterwasser-Beleuchtungspakete für ein gefliestes Betonbecken 8 x 4 m					
	ABS-PAR weiß 300 W	Halogen LE weiß 180 W	LED neutralweiß 16 x 2,8 W	LED-RGB 16 x 2,8 W	LED-RGB mit Dimmer 28 x 2,8 W
Einbaunische	3 Stück	6 Stück	2 Stück	4 Stück	2 Stück
Unterwasserscheinwerfer	3 Stück	6 Stück	2 Stück	4 Stück	2 Stück
Vorschaltgerät	-	-	-	1 Stück	-
Dimmer	-	-	-	-	1 Stück
Netzanschlussgerät	2 Stück	2 Stück	1 Stück	-	1 Stück
Funkempfangsmodul inkl. Fernbedienung	-	-	-	1 Stück	-
Verteilerdose	3 Stück	6 Stück	2 Stück	4 Stück	2 Stück
Bestell-Nr.	207 380	207 385	207 390	207 375	207 370
EURO (RG-B)	1.703,00	5.886,00	3.428,00	7.971,00	6.056,00

Unterwasserscheinwerfer ABS-PAR, ABS-LED-RGB GC 315 und Zubehör

Einzelkomponenten für die individuelle Zusammenstellung

Einbaunische für Unterwasserscheinwerfer ABS	Beckenart	Bestell-Nr.	EURO (RG-B)
Werkstoff ABS, einschließlich 2,5 m Kabelschuttschlauch*			
Einbaunische für Unterwasserscheinwerfer ABS	1 2 3	207 295	128,00
Flanschsatz für Einbaunische ABS			
einschließlich 2 Dichtungen und Schrauben	2 3	207 285	86,00

Unterwasserscheinwerfer ABS-PAR weiß	Bestell-Nr.	EURO (RG-B)
einschließlich 3 m Spezialkabel* (ohne Einbaunische), Werkstoff ABS, 4.000 Lumen, Leistung 300 W, Anschluss 12 V		
Unterwasserscheinwerfer ABS-PAR weiß	207 290	179,00

Unterwasserscheinwerfer ABS-LED-RGB GC 315	Bestell-Nr.	EURO (RG-B)
einschließlich 3 m Spezialkabel* (ohne Einbaunische), Werkstoff ABS, 450 Lumen, Leistung 17 W, Anschluss 12 V		
Unterwasserscheinwerfer ABS-LED-RGB GC 315	207 293	637,00

Fernbedienung und Funkverstärker zu ABS-LED-RGB GC 315	Bestell-Nr.	EURO (RG-B)
Fernbedienung zu ABS-LED-RGB GC 315	207 243	69,00
Controller zu ABS-LED-RGB GC 315		
erforderlich bei schlechter Funkübertragung (Stahl- und Betonbecken)	207 241	70,00

Netzanschlussgerät	Anschlussmöglichkeit max.	Bestell-Nr.	EURO (RG-B)
Netzanschlussgerät 350 VA	1 UWS, 300 W/12 V	207 210	305,00
Netzanschlussgerät 700 VA	2 UWS, 300 W/12 V	207 222	372,00
Netzanschlussgerät 50 VA	2 UWS, 20 W/12 V	207 275	102,00

* Größere Kabellängen möglich. Preis auf Anfrage.

- 1 Betonbecken, gefliest
- 2 Folienbecken
- 3 Fertigbecken
- 4 Betonbecken, nachträglicher Einbau
- 5 Streichabdichtung (optional mit Pressflansch erhältlich)

Unterwasserscheinwerfer Halogen weiß und Zubehör

Einbaunische für Unterwasserscheinwerfer LE/LW 180 und Power-LED/LED-RGB 28 x 2,8 W	Beckenart	Bestell-Nr.	EURO (RG-B)
Werkstoff Rotguss, einschließlich 1,5 m Kabelschuttschlauch*			
Einbaunische für Unterwasserscheinwerfer LE/LW 180 und Power-LED/LED-RGB 28 x 2,8 W	1 2	207 255	244,00
Einbaunische für Unterwasserscheinwerfer LE/LW 180 und Power-LED/LED-RGB 28 x 2,8 W	3	207 256	382,00
Einbaunische für Unterwasserscheinwerfer LE/LW 180 und Power-LED/LED-RGB 28 x 2,8 W mit vormontiertem PVC-Streichflansch	5	207 258	640,00
Flanschringatz für UWS Typ L 180	2	207 260	98,00

Unterwasserscheinwerfer LE/LW 180 weiß	Blende	Bestell-Nr.	EURO (RG-B)
einschließlich 2,5 m Spezialkabel* (ohne Einbaunische), Werkstoff Rotguss, 2.140 Lumen, Leistung 2 x 60 W, Lichtausbeute 180 W, Anschluss 12 V			
Unterwasserscheinwerfer LE 180 weiß	Edelstahl 1.4571	207 252	467,00
Unterwasserscheinwerfer LW 180 weiß	Kunststoff weiß	207 253	443,00

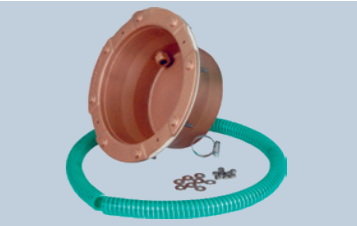
Einbaunische für Mini-Unterwasserscheinwerfer LE/LW 50 und Mini-Power-LED/LED-RGB 4 x 2,8 W	Beckenart	Bestell-Nr.	EURO (RG-B)
Werkstoff Rotguss, einschließlich 1 m Kabelschuttschlauch*			
Einbaunische für Mini-Unterwasserscheinwerfer LE/LW 50 und Mini-Power-LED/LED-RGB 4 x 2,8 W	1 2	207 135	176,00
Einbaunische für Mini-Unterwasserscheinwerfer LE/LW 50 und Mini-Power-LED/LED-RGB 4 x 2,8 W mit vormontiertem PVC-Streichflansch	3	207 160	265,00
Einbaunische für Mini-Unterwasserscheinwerfer LE/LW 50 und Mini-Power-LED/LED-RGB 4 x 2,8 W mit vormontiertem PVC-Streichflansch	5	207 137	463,00
Flanschsatz für Einbaunische			
einschließlich Schrauben und 2 Dichtungen	2	207 136	45,00

Mini-Unterwasserscheinwerfer LE/LW 50 weiß	Blende	Beckenart	Bestell-Nr.	EURO (RG-B)
Werkstoff Rotguss, einschließlich 2 m Spezialkabel* (ohne Einbaunische), 1.000 Lumen, Leistung 50 W, Anschluss 12 V, Außendurchmesser 120 mm				
Mini-Unterwasserscheinwerfer LE 50 weiß	Edelstahl 1.4571	1 2 5	207 130	305,00
	Rotguss Ni-SN beschichtet	3	207 150	372,00
Mini-Unterwasserscheinwerfer LW 50 weiß	Edelstahl weiß rilsaniert	1 2 5	207 140	305,00
	Rotguss weiß rilsaniert	3	207 155	393,00

Netzanschlussgerät	Anschlussmöglichkeit max.	Bestell-Nr.	EURO (RG-B)
Netzanschlussgerät 175 VA	1 UWS, 175 W/12 V	207 213	249,00
Netzanschlussgerät 350 VA	2 UWS, 175 W/12 V	207 210	305,00
Netzanschlussgerät 525 VA	3 UWS, 175 W/12 V	207 212	345,00
Netzanschlussgerät 150 VA	2 UWS, 50 W/12 V	207 106	196,00

* Größere Kabellängen möglich. Preis auf Anfrage.

- 1 Betonbecken, gefliest
- 2 Folienbecken
- 3 Fertigbecken
- 4 Betonbecken, nachträglicher Einbau
- 5 Streichabdichtung (optional mit Pressflansch erhältlich)



Einbaunische für Unterwasserscheinwerfer LE/LW 180 und Power-LED/LED-RGB 28 x 2,8 W



Unterwasserscheinwerfer LE 180 weiß



Einbaunische für Mini-Unterwasserscheinwerfer LE/LW 50 und Mini-Power-LED/LED-RGB 4 x 2,8 W



Mini-Unterwasserscheinwerfer LE 50 weiß

Unterwasserscheinwerfer Power-LED neutralweiß und Zubehör

Einbaunische für Unterwasserscheinwerfer LE/LW 180 und Power-LED/LED-RGB 28 x 2,8 W
Bestell-Nummern 207 255, 207 256, 207 258 und 207 260 siehe Seite 37.

Unterwasserscheinwerfer	Blende	Bestell-Nr.	EURO (RG-B)
Power-LED neutralweiß 28 x 2,8 W			
einschließlich 5 m Spezialkabel* (ohne Einbaunische), Werkstoff Rotguss, 13.500 Lumen, Leistung 28 x 2,8 W, Anschluss 24 V			
Unterwasserscheinwerfer Power-LED neutralweiß 28 x 2,8 W	Edelstahl 1.4571	207 310	1.825,00

Einbaunische für Unterwasserscheinwerfer Power-LED/LED-RGB 16 x 2,8 W	Beckenart	Bestell-Nr.	EURO (RG-B)
Werkstoff Rotguss, einschließlich 1 m Kabelschuttschlauch*			
Einbaunische für Unterwasserscheinwerfer Power-LED/LED-RGB 16 x 2,8 W	1 2	207 257	204,00
	3	207 350	300,00
Einbaunische für Unterwasserscheinwerfer Power-LED/LED-RGB 16 x 2,8 W mit vormont. PVC-Streichflansch	5	207 259	449,00
Flanschsatz für Einbaunische	2	207 265	59,00

Unterwasserscheinwerfer Power-LED neutralweiß 16 x 2,8 W	Blende	Beckenart	Bestell-Nr.	EURO (RG-B)
einschließlich 5 m Spezialkabel* (ohne Einbaunische), Werkstoff Rotguss, 7.100 Lumen, Leistung 16 x 2,8 W, Anschluss 24 V				
Unterwasserscheinwerfer Power-LED neutralweiß 16 x 2,8 W	Edelstahl 1.4571	1 2 5	207 305	992,00
		3	207 320	1.025,00

Einbaunische für Mini-Unterwasserscheinwerfer LE/LW 50, Mini-Power-LED/LED-RGB 4 x 2,8 W
Bestell-Nummern 207 135, 207 160, 207 137 und 207 136 siehe Seite 37.

Mini-Unterwasserscheinwerfer Power-LED neutralweiß 4 x 2,8 W	Blende	Beckenart	Bestell-Nr.	EURO (RG-B)
Werkstoff Rotguss, einschließlich 5 m Spezialkabel* (ohne Einbaunische), 1.260 Lumen, Leistung 4 x 2,8 W, Anschluss 24 V, Außendurchmesser 110 mm				
Mini-Unterwasserscheinwerfer Power-LED neutralweiß 4 x 2,8 W	Edelstahl 1.4404	1 2 3 5	207 300	496,00

Netzanschlussgerät/Unterverteilung	Anschlussmöglichkeit max.	Bestell-Nr.	EURO (RG-B)
bei Anschluss von mehr als vier 4 x 2,8 W-Scheinwerfern wird zusätzlich eine Unterverteilung benötigt.			
	2 UWS 28 x 2,8 W/24 V oder 4 UWS 16 x 2,8 W/24 V		
Netzanschlussgerät 24 V	oder 8 UWS 4 x 2,8 W/24 V	207 355	726,00
Unterverteilung	ab 5 UWS 4 x 2,8 W	207 365	99,00

* Größere Kabellängen, rechteckige Blenden sowie warm- und kaltweiße Unterwasserscheinwerfer möglich. Preis auf Anfrage

Unterwasserscheinwerfer Power-LED-RGB und Zubehör

Einbaunische für Unterwasserscheinwerfer LE/LW 180 und Power-LED/LED-RGB 28 x 2,8 W

Einbaunische für Unterwasserscheinwerfer LE/LW 180 und Power-LED/LED-RGB 28 x 2,8 W	Beckenart	Bestell-Nr.	EURO (RG-B)
Werkstoff Rotguss, einschließlich 1,5 m Kabelschuttschlauch*			
Einbaunische für Unterwasserscheinwerfer LE/LW 180 und Power-LED/LED-RGB 28 x 2,8 W	1 2	207 255	244,00
	3	207 256	382,00
Einbaunische für Unterwasserscheinwerfer LE/LW 180 und Power-LED/LED-RGB 28 x 2,8 W mit vormontiertem PVC-Streichflansch	5	207 258	640,00
Flanschringatz für UWS Typ L 180	2	207 260	98,00

Unterwasserscheinwerfer Power-LED-RGB 28 x 2,8 W	Blende	Bestell-Nr.	EURO (RG-B)
einschließlich 5 m Spezialkabel* (ohne Einbaunische), Werkstoff Rotguss, 10.300 Lumen, Leistung 28 x 2,8 W, Anschluss 24 V			
Unterwasserscheinwerfer Power-LED-RGB 28 x 2,8 W	Edelstahl 1.4571	207 335	2.075,00

Einbaunische für Unterwasserscheinwerfer Power-LED/LED-RGB 16 x 2,8 W	Beckenart	Bestell-Nr.	EURO (RG-B)
Werkstoff Rotguss, einschließlich 1 m Kabelschuttschlauch*			
Einbaunische für Unterwasserscheinwerfer Power-LED/LED-RGB 16 x 2,8 W	1 2	207 257	204,00
	3	207 350	300,00
Einbaunische für Unterwasserscheinwerfer Power-LED/LED-RGB 16 x 2,8 W mit vormontiertem Streichflansch	5	207 259	449,00
Flanschsatz für Einbaunische	2	207 265	59,00

Unterwasserscheinwerfer Power-LED-RGB 16 x 2,8 W	Blende	Beckenart	Bestell-Nr.	EURO (RG-B)
einschließlich 5 m Spezialkabel* (ohne Einbaunische), Werkstoff Rotguss, 4.900 Lumen, Leistung 16 x 2,8 W, Anschluss 24 V				
Unterwasserscheinwerfer Power-LED-RGB 16 x 2,8 W	Edelstahl 1.4571	1 2 5	207 330	1.140,00
		3	207 345	1.170,00

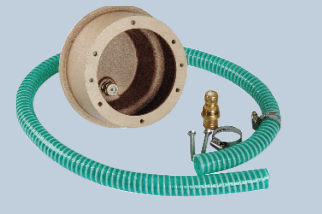
Einbaunische für Mini-Unterwasserscheinwerfer LE/LW 50 und Mini-Power-LED/LED-RGB 4 x 2,8 W
Bestell-Nummern 207 135, 207 160, 207 137, 207 136 siehe Seite 37.

Mini-Unterwasserscheinwerfer Power-LED-RGB 4 x 2,8 W	Blende	Beckenart	Bestell-Nr.	EURO (RG-B)
einschließlich 5 m Spezialkabel* (ohne Einbaunische), Werkstoff Rotguss, 1.260 Lumen, Leistung 4 x 2,8 W, Anschluss 24 V, Außendurchmesser 110 mm				
Mini-Unterwasserscheinwerfer Power-LED-RGB 4 x 2,8 W	Edelstahl 1.4404	1 2 3 5	207 325	492,00

* Größere Kabellängen, rechteckige Blenden sowie warm- und kaltweiße Unterwasserscheinwerfer möglich. Preis auf Anfrage.



Unterwasserscheinwerfer Power-LED neutralweiß 28 x 2,8 W



Einbaunische für Unterwasserscheinwerfer Power-LED/LED-RGB 16 x 2,8 W



Unterwasserscheinwerfer Power-LED neutralweiß 16 x 2,8 W



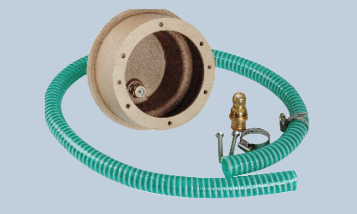
Mini-Unterwasserscheinwerfer Power-LED neutralweiß 4 x 2,8 W



Einbaunische für Unterwasserscheinwerfer LE/LW 180 und Power-LED/LED-RGB 28 x 2,8 W



Unterwasserscheinwerfer Power-LED-RGB 28 x 2,8 W



Einbaunische für Unterwasserscheinwerfer Power-LED/LED-RGB 16 x 2,8 W

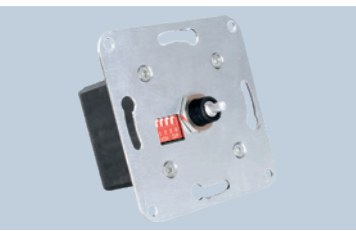


Unterwasserscheinwerfer Power-LED-RGB 16 x 2,8 W



Mini-Unterwasserscheinwerfer Power-LED-RGB 4 x 2,8 W

Zubehör zu Unterwasserscheinwerfer Power-LED-RGB



Dimmer/Farbwechsler



Funkfernbedienung für Power-LED-RGB



Verteilerdose ABS



Verteilerdose LE

Dimmer/Farbwechsler	Bestell-Nr.	EURO (RG-B)
zum stufenlosen Dimmen von Power-LED-Unterwasserscheinwerfern sowie zur Steuerung des Farbverlaufs bei Power-LED-RGBs		
Dimmer/Farbwechsler	207 245	382,00

Vorschaltgerät für Power-LED-RGB/Unterverteilung	Bestell-Nr.	EURO (RG-B)
Anschluss von max. 2 Stück 28 x 2,8 W oder 4 Stück 16 x 2,8 W oder 4 Stück 4 x 2,8 W. Bei Anschluss von mehr als vier 4 x 2,8 W-Scheinwerfern wird zusätzlich eine Unterverteilung benötigt.		
Vorschaltgerät für Power-LED-RGB	207 360	1.235,00
Unterverteilung	207 365	99,00

Funkempfangsmodul	Bestell-Nr.	EURO (RG-B)
Funkempfangsmodul mit Antenne und Kabel inkl. Funkfernbedienung für Power-LED-RGB		
	207 238	740,00

Netzanschlussgerät/Unterverteilung	Anschlussmöglichkeit max.	Bestell-Nr.	EURO (RG-B)
bei Anschluss von mehr als vier 4 x 2,8 W-Scheinwerfern wird zusätzlich eine Unterverteilung benötigt.			
	2 UWS 28 x 2,8 W/24 V oder 4 UWS 16 x 2,8 W/24 V oder 8 UWS 4 x 2,8 W/24 V	207 355	726,00
Netzanschlussgerät 24 V			
Unterverteilung	ab 5 UWS 4 x 2,8 W	207 365	99,00

Verteilerdose ABS	Werkstoff	Bestell-Nr.	EURO (RG-B)
Maße (L x B x H) [mm]			
	1 x PG 29		
Anschluss	2 x PG 21	202 245	35,00

Verteilerdose	Werkstoff	Bestell-Nr.	EURO (RG-B)
Maße (L x B x H) [mm]			
115 x 115 x 68			
Verteilerdose LE	Edelstahl	207 270	155,00
	Edelstahl		
Verteilerdose LW	weiß rillsaniert	207 271	155,00

DMX Einsteckmodul	Bestell-Nr.	EURO (RG-B)
zur Ansteuerung der RGB-Unterwasserscheinwerfer über einen externen Rechner mit DMX-Programm		
DMX-Einsteckmodul	207 225	393,00

1 Betonbecken, gefliert 2 Folienbecken 3 Fertigbecken 4 Betonbecken, nachträglicher Einbau 5 Streichabdichtung (optional mit Pressflansch erhältlich)

Gegenstromschwimmanlagen

Beispiel für Gegenstromschwimmanlage G 3 rondo				
Beckenart	1	2	3	4
Einbausatz G 3 rondo	209 230	209 230	209 230	209 232
Fertigbausatz G 3 rondo				
Blende Kunststoff weiß	209 275	209 275	209 275	209 275
Flanschsatz	–	209 276	209 277	–
Pumpenbausatz 2,6 kW	209 596	209 596	209 596	209 596
Rundhaltebügel	209 418	209 417	209 417	209 418
Schaltkasten	209 140	209 140	209 140	209 140
Gesamtpreis EURO (RG-B)	5.471,00	5.620,00	5.620,00	6.308,00

Gegenstromschwimmanlage – Einbausatz	Beckenart	Bestell-Nr.	EURO (RG-B)
Sauganschluss [DN]	65		
Druckanschluss [DN]	50		
Düsenanzahl	1		
Gegenstromschwimmanlage G 1 rondo – Einbausatz	1 2 3	209 340	501,00
Werkstoff Kunststoff	5	209 343	881,00
Gegenstromschwimmanlage G 3 rondo – Einbausatz	1 2 3	209 230	818,00
Werkstoff Bronzeguss	5	209 279	1.185,00
Gegenstromschwimmanlage G 3S rondo* – Einbausatz			
Werkstoff Bronzeguss	4	209 232	1.655,00

* Hinweis: Kernbohrung und Dichtmaterial bauseits

Gegenstromschwimmanlage – Fertigbausatz	Beckenart	Bestell-Nr.	EURO (RG-B)
bestehend aus Düsenkopf mit Luft- und Mengenregulierung, Schaltautomatik mit PN-Ein- und Ausschalter und schwenkbarer Düse. Alle mit Schwimmbeckenwasser in Berührung kommenden Teile aus Kunststoff oder Edelstahl 1.4571. Fertigbausatz (Durchfluss 42 – 60 m³/h) ohne Pumpenaggregate			

Gegenstromschwimmanlage – Fertigbausatz			
G 1 rondo, G 3 rondo, G 3S rondo			
Werkstoff Blende Kunststoff weiß	1 2 3 4 5	209 275	730,00
Gegenstromschwimmanlage – Fertigbausatz			
G 1 rondo, G 3 rondo, G 3S rondo			
Werkstoff Blende Edelstahl 1.4571	1 2 3 4 5	209 278	1.020,00
Flanschsatz			
passend für Gegenstromanlage G 1 rondo,	2 4	209 276	150,00
G 3 rondo und G 3S rondo	3	209 277	150,00



Gegenstromschwimmanlage G 3 rondo



Gegenstromschwimmanlage Fertigbausatz Blende Kunststoff weiß



Gegenstromschwimmanlage Fertigbausatz Blende Edelstahl

1 Betonbecken, gefliert 2 Folienbecken 3 Fertigbecken 4 Betonbecken, nachträglicher Einbau 5 Streichabdichtung (optional mit Pressflansch erhältlich)

Pumpenbausätze zu Gegenstromschwimmanlagen



Pumpenbausatz

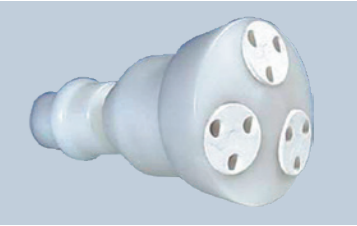
Pumpenbausatz	Bestell-Nr.	EURO (RG-B)
für Attraktionen, bestehend aus Kunststoffkreislumppe mit Anschluss Schlaucheinheit und Bodenkonsole		
Stromanschluss [V, Hz]	230/400, 50	
Pumpenbausatz		
Förderleistung ca. 42 m³/h bei 7 mWS, Leistungsaufnahme 1,9 kW	209 597	2.490,00
Pumpenbausatz		
Förderleistung ca. 48 m³/h bei 7,5 mWS, Leistungsaufnahme 2,6 kW	209 596	2.655,00
Pumpenbausatz		
Förderleistung ca. 60 m³/h bei 11,5 mWS, Leistungsaufnahme 3,6 kW	209 590	2.805,00
Wandkonsole		
Werkstoff Stahl verzinkt		
Wandkonsole für Pumpenbausatz	209 589	185,00
Kreislumppe SMK – selbstansaugend		
für Attraktionen		
Kreislumppe SMK 5013/2 - 1,5		
Förderleistung ca. 42 m³/h bei 5 mWS, Leistungsaufnahme 1,5 kW	209 892	2.970,00
Kreislumppe SMK 5013/2 - 4,0		
Förderleistung ca. 60 m³/h bei 8 mWS, Leistungsaufnahme 4 kW	209 893	4.990,00
Schaltkasten für Attraktionspumpe		
einschließlich PE-Wandler und Motorschutz		
Schaltkasten für Attraktionspumpe	209 140	660,00
Schaltkasten für Attraktionspumpe mit Zeitrelais	209 145	681,00
Schaltkasten für Attraktionspumpe spaliQ:UF150	209 155	919,00



Kreislumppe SMK

Gegenstromschwimmanlage und Zubehör

Massage-Impuls-Düse für Gegenstromschwimmanlage	Bestell-Nr.	EURO (RG-B)
für pulsierende Breitflächen- und Rückenmassage mit 9 vibrierenden Luft-Wasser-Strahlen. Einsetzbar bei G 1 rondo, G 3 rondo und G 3S rondo		
Massage-Impuls-Düse	209 410	607,00
Massage-Impuls-Schlauchdüse für Gegenstromschwimmanlage		
für pulsierende Punktmassage mit 1,5 m-Schlauch und 3 vibrierenden Luft-Wasser-Strahlen. Einsetzbar bei G 1 rondo, G 3 rondo und G 3S rondo		
Massage-Impuls-Schlauchdüse	209 411	337,00
Rundhaltebügel für Gegenstromschwimmanlage		
Werkstoff Edelstahl 1.4571		
	① ④ ⑤	209 418 608,00
Rundhaltebügel für G 1 rondo und G 3 rondo	② ③	209 417 1.050,00
Haltegriff für Gegenstromschwimmanlage		
Werkstoff Edelstahl 1.4571, passend zu Gegenstromschwimmanlage G 1 rondo, G 3 rondo und G 3S rondo. Lieferung paarweise. Holmdurchmesser 25 mm, Länge 250 mm		
Haltegriff	①	209 413 246,00
Gegenstromschwimmanlage TREVI		
zum problemlosen Anbau an bereits fertiggestellte Schwimmbecken. Die Anlage ist mit regelbarer Schwenkdüse sowie konstantem Luftperlbild ausgestattet.		
Stromanschluss [V, Hz]	230, 50	
Leistungsaufnahme [kW]	1,7	
Förderleistung ca. [m³/h]	40	209 430 3.299,00



Massage-Impuls-Düse



Massage-Impuls-Schlauchdüse



Gegenstromschwimmanlage TREVI

① Betonbecken, gefliest ② Folienbecken ③ Fertigbecken ④ Betonbecken, nachträglicher Einbau ⑤ Streichabdichtung (optional mit Pressflansch erhältlich)

① Betonbecken, gefliest ② Folienbecken ③ Fertigbecken ④ Betonbecken, nachträglicher Einbau ⑤ Streichabdichtung (optional mit Pressflansch erhältlich)

Massagestationen

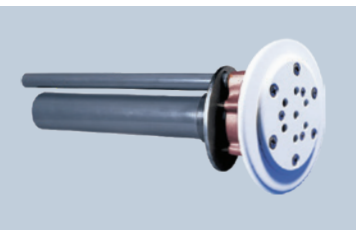
Beispiel für Massagestationen			
Anzahl der Düsen	2 Stück	3 Stück	4 Stück
Durchfluss [m³/h]	24	36	48
Ansaugstutzen gemäß DIN EN 13451	2 Stück	2 Stück	2 Stück
Pumpenbausatz (Leistungsaufnahme)	1,9 kW	1,9 kW	2,6 kW

Bei der Auslegung handelt es sich um eine Empfehlung!

Beispiel für Massagestation 2-düsige, Kunststoffausführung				
Beckenart		①	②	④
Einbausatz				
Massagedüse balance	2 Stück	209 414	209 414	209 422
Einbausatz				
Ansaugstutzen Rotguss	2 Stück	209 670	209 670	209 670
Flanschsatz				
Ansaugstutzen	2 Stück	-	209 695	-
Einbausatz				
Druckwellenschalter	1 Stück	210 155	210 155	210 155
Fertigbausatz				
Massagedüse balance, Kunststoff	2 Stück	209 423	209 424	209 423
Fertigbausatz				
Ansaugstutzen	2 Stück	209 675	209 675	209 675
Fertigbausatz				
Druckwellenschalter	1 Stück	210 158	210 158	210 158
Flanschsatz				
Druckwellenschalter	1 Stück	-	210 157	-
Pumpenbausatz				
1,9 kW	1 Stück	209 597	209 597	209 597
Schaltkasten	1 Stück	209 140	209 140	209 140
Gesamtpreis EURO (RG-B)		8.286,00	8.901,00	8.898,00

Massagestation und Zubehör

Einzelkomponenten für die individuelle Zusammenstellung



Massagedüse balance	Werkstoff	Beckenart	Bestell-Nr.	EURO (RG-B)
Massagedüse balance	Kunststoff	① ②	209 414	453,00
		① ②	209 420	570,00
Massagedüse balance Einbausatz	Bronze	④	209 422	759,00
		⑤	209 421	921,00
Massagedüse balance Fertigbausatz	Blende	① ④ ⑤	209 423	484,00
		②	209 424	639,00
Massagedüse balance Einbau- und Fertigbausatz	Blende	① ④ ⑤	209 425	705,00
		②	209 426	866,00
		③	209 427	1.223,00
	Blende			
	Edelstahl 1.4571	③	209 428	1.414,00

① Betonbecken, gefliest ② Folienbecken ③ Fertigbecken ④ Betonbecken, nachträglicher Einbau ⑤ Streichabdichtung (optional mit Pressflansch erhältlich)

Zubehör zu Massagestation

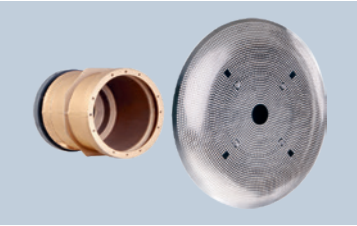
Ansaugstutzen gemäß DIN EN 13451 und DIN EN 16713, Durchflussmenge max. 50 m³/h bei 0,5 m/s Fließgeschwindigkeit				
	Werkstoff	Beckenart	Bestell-Nr.	EURO (RG-B)
Ansaugstutzen Einbausatz DN 80	Rotguss	① ② ③ ④	209 670	738,00
Ansaugstutzen Einbausatz DN 80 mit vormontiertem PVC-Streichflansch	Rotguss/PVC	⑤	209 671	1.098,00
	Blende			
	weiß beschichtet	① ② ③ ④ ⑤	209 675	707,00
Ansaugstutzen Fertigbausatz	Edelstahl 1.4571	① ② ③ ④ ⑤	209 690	689,00
Ansaugstutzen Flanschsatz		②	209 695	125,00
		③	209 700	300,00

Druckwellenschalter (DWS)/Piezoschalter (Piezo)				
	Werkstoff	Beckenart	Bestell-Nr.	EURO (RG-B)
DWS/Piezo Einbausatz	Rotguss	① ②	210 155	157,00
DWS/Piezo Einbausatz F	Rotguss	③	210 120	230,00
DWS/Piezo Einbausatz mit vormontiertem PVC-Streichflansch	Rotguss/PVC	⑤	210 159	365,00
DWS Fertigbausatz	Edelstahl 1.4571	① ② ③ ⑤	210 156	178,00
DWS mit 5 m PN-Schlauch	weiß beschichtet	① ② ③ ⑤	210 158	215,00
Piezo Fertigbausatz	Edelstahl 1.4571	① ② ⑤	210 154	230,00
Piezo Fertigbausatz F	Edelstahl 1.4571	③	210 125	272,00
DWS/Piezo Flanschsatz	Edelstahl 1.4571	②	210 157	55,00

Pumpenbausatz			
	Bestell-Nr.	EURO (RG-B)	
für Attraktionen, bestehend aus Kunststoffkreiselpumpe, Anschluss-schlaucheinheit, Bodenkonsole			
Stromanschluss [V, Hz]	230/400, 50		
Pumpenbausatz			
Förderleistung ca. 36 m³/h bei 9 mWS, Leistungsaufnahme 1,9 kW	209 597	2.490,00	
Pumpenbausatz			
Förderleistung ca. 48 m³/h bei 7,5 mWS, Leistungsaufnahme 2,6 kW	209 596	2.655,00	
Pumpenbausatz			
Förderleistung ca. 48 m³/h bei 14 mWS, Leistungsaufnahme 3,6 kW	209 590	2.805,00	

Wandkonsole		
	Bestell-Nr.	EURO (RG-B)
Werkstoff Stahl verzinkt		
Wandkonsole für Pumpenbausatz	209 589	185,00

Schaltkasten für Attraktionspumpe
Bestell-Nummern 209 140, 209 145, 209 150, 209 155 und 209 160 siehe Seite 47.



Ansaugstutzen Einbau- und Fertigbausatz



Druckwellenschalter/ Piezoschalter Einbausatz



Pumpenbausatz

① Betonbecken, gefliest ② Folienbecken ③ Fertigbecken ④ Betonbecken, nachträglicher Einbau ⑤ Streichabdichtung (optional mit Pressflansch erhältlich)

Schwalldusche

Beispiel für Schwalldusche Cobra				
Beckenart		①	②	③
Einbausatz				
Schwalldusche Cobra	1 Stück	209 711	209 711	209 711
Einbausatz				
Ansaugstutzen	2 Stück	209 670	209 670	209 670
Einbausatz				
Druckwellenschalter	1 Stück	210 155	210 155	210 155
Flanschsatz für Folienbecken				
Ansaugstutzen	2 Stück	–	209 695	–
Flanschsatz für Fertigbecken				
Ansaugstutzen	2 Stück	–	–	209 700
Flanschsatz				
Druckwellenschalter	1 Stück	–	210 157	–
Fertigbausatz				
Schwalldusche Cobra	1 Stück	209 712	209 712	209 712
Fertigbausatz				
Ansaugstutzen Edelstahl	2 Stück	209 690	209 690	209 690
Fertigbausatz				
Druckwellenschalter	1 Stück	210 156	210 156	210 156
Pumpenbausatz 1,5 kW	1 Stück	244 043	244 043	244 043
Schaltkasten	1 Stück	209 140	209 140	209 140
Gesamtpreis EURO (RG-B)		11.160,00	11.465,00	11.815,00

Schwalldusche Cobra

Einzelkomponenten für die individuelle Zusammenstellung



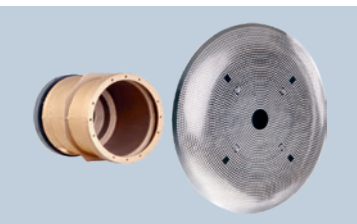
Schwalldusche Cobra

Schwalldusche Cobra	Werkstoff	Beckenart	Bestell-Nr.	EURO (RG-B)
Schwalldusche Cobra				
Einbausatz	Edelstahl 1.4571			
Anschluss der Druckstutzen DN 50	PVC	① ② ③ ④ ⑤	209 711	643,00
Schwalldusche Cobra				
Fertigbausatz				
Schwalldusche 500 mm, Gesamthöhe 800 mm, Ausladung 555 mm	Edelstahl 1.4571 matt geätzt			
Durchfluss bis zu 42 m³/h	und gebürstet	① ② ③ ④ ⑤	209 712	4.952,00

① Betonbecken, gefliest ② Folienbecken ③ Fertigbecken ④ Betonbecken, nachträglicher Einbau ⑤ Streichabdichtung (optional mit Pressflansch erhältlich)

Zubehör zu Schwalldusche Cobra

Ansaugstutzen gemäß DIN EN 13451 und DIN EN 16713, Durchflussmenge max. 50 m³/h bei 0,5 m/s Fließgeschwindigkeit für Attraktionen	Werkstoff	Beckenart	Bestell-Nr.	EURO (RG-B)
Ansaugstutzen Einbausatz DN 80	Rotguss	① ② ③ ④	209 670	738,00
Ansaugstutzen Einbausatz DN 80 mit vormontiertem PVC-Streichflansch	Rotguss/PVC	⑤	209 671	1.098,00
Ansaugstutzen	Blende weiß beschichtet	① ② ③ ④ ⑤	209 675	707,00
Fertigbausatz	Blende Edelstahl 1.4571	① ② ③ ④ ⑤	209 690	689,00
Ansaugstutzen		②	209 695	125,00
Flanschsatz		③	209 700	300,00



Ansaugstutzen Einbau- und Fertigbausatz

Druckwellenschalter (DWS)/ Piezoschalter (Piezo)	Werkstoff	Beckenart	Bestell-Nr.	EURO (RG-B)
DWS/Piezo Einbausatz	Rotguss	① ②	210 155	157,00
DWS/Piezo Einbausatz F	Rotguss	③	210 120	230,00
DWS/Piezo Einbausatz mit vormontiertem PVC-Streichflansch	Rotguss/PVC	⑤	210 159	356,00
DWS	Edelstahl 1.4571	① ② ③ ⑤	210 156	178,00
Fertigbausatz mit 5 m PN-Schlauch	Edelstahl 1.4571			
Piezo Fertigbausatz	weiß beschichtet	① ② ③ ⑤	210 158	215,00
Piezo Fertigbausatz F	Edelstahl 1.4571	① ② ⑤	210 154	230,00
Piezo Fertigbausatz F	Edelstahl 1.4571	③	210 125	272,00
DWS/Piezo Flanschsatz	Edelstahl 1.4571	②	210 157	55,00



Druckwellenschalter/Piezoschalter Einbausatz

Pumpenbausatz	Bestell-Nr.	EURO (RG-E)
für Attraktionen, bestehend aus Filterblockpumpe mit Vorfilter und flexiblem Anschluss DN 80		
Stromanschluss [V, Hz]	230/400, 50	
Pumpenbausatz		
Förderleistung ca. 22 m³/h bei 13 mWS, Leistungsaufnahme 1,5 kW	244 043	1.425,00

Schaltkasten für Attraktionspumpe	Bestell-Nr.	EURO (RG-B)
einschließlich PE-Wandler und Motorschutz		
Schaltkasten für Attraktionspumpe mit DWS	209 140	660,00
Schaltkasten mit Zeitrelais für Attraktionspumpe mit DWS	209 145	681,00
Schaltkasten für Attraktionspumpe mit Piezo	209 150	719,00
Schaltkasten für Attraktionspumpe spaliQ:UF150 mit DWS	209 155	919,00
Schaltkasten für Attraktionspumpe spaliQ:UF150 mit Piezo	209 160	946,00

① Betonbecken, gefliest ② Folienbecken ③ Fertigbecken ④ Betonbecken, nachträglicher Einbau ⑤ Streichabdichtung (optional mit Pressflansch erhältlich)

Gegenstromschwimmanlage duo vario

Die Gegenstromschwimmanlage duo vario kann mit Massagedüsen oder Bodengeysir kombiniert werden. Die mechanische Umsteuerung sowie das Ein- und Ausschalten der Anlage erfolgt an der Mittelblende des Düsenkopfes der Gegenstromschwimmanlage. Für den Betrieb ist eine Pumpenanlage mit einer Leistung von mindestens 3,6 kW notwendig.

Kombinationsmöglichkeiten – Gegenstromschwimmanlage duo vario – Massagedüse balance, Bodengeysir			
Kombinationsmöglichkeiten	Gegenstromschwimmanlage duo vario	Massagedüse balance	Bodengeysir
duo vario		max. 3 - 4	
Massagedüse	1 x	siehe Seite 44	
duo vario			1 x
Bodengeysir	1 x		siehe Seite 49

Auslegungsbeispiel duo vario

Auslegungsbeispiel duo vario mit 4 Massagedüsen/Bodengeysir			
Beckenart		Massagedüsen	Bodengeysir
Einbausatz duo vario	1 Stück	209 100	209 100
Einbausatz Bodengeysir	1 Stück	–	209 650
Einbausatz Massagedüse	4 Stück	209 414	–
Fertigbausatz duo vario	1 Stück	209 103	209 103
Fertigbausatz Bodengeysir	1 Stück	–	209 652
Fertigbausatz Massagedüse	4 Stück	209 423	–
Ansaugstutzen Einbausatz DN 80	1 Stück	209 670	209 670
Ansaugstutzen Fertigbausatz Edelstahl	1 Stück	209 690	209 690
Pumpenbausatz 3,6 kW	1 Stück	209 590	209 590
Schaltkasten	1 Stück	209 140	209 140
Gesamtpreis EURO (RG-B)		13.280,00	10.969,00

Einzelkomponenten für die individuelle Zusammenstellung

Gegenstromschwimmanlage duo vario – Einbausatz			
Beckenart	Bestell-Nr.	EURO (RG-B)	
doppelflügeliger Einbausatz für die Rohmontage zur Kombination mit einem Bodengeysir oder Massagedüsen			
Werkstoff	Bronzeguss, PVC		
Sauganschluss [DN]	80		
Druckanschluss [DN]	65		
	① ②	209 100	2.975,00
	③	209 101	2.400,00
Gegenstromschwimmanlage duo vario – Einbausatz	⑤	209 106	2.971,00

Gegenstromschwimmanlage duo vario – Fertigbausatz			
Beckenart	Bestell-Nr.	EURO (RG-B)	
doppelflügeliger Fertigbausatz ohne Pumpenaggregat und Schaltkasten zur Kombination mit einem Bodengeysir oder Massagedüsen. Bestehend aus Düsenkopf mit Horizontalströmung, Schalt- und Mengenregulierung sowie Umstelleinheit, Luftregulierung mit schwenkbaren Düsen. Bei Folienausführung mit Klemmflansch, Schrauben und Dichtung			
Werkstoff	Kunststoff, Edelstahl		
	①	209 103	1.665,00
	②	209 104	1.922,00
	③	209 105	1.659,00
Gegenstromschwimmanlage duo vario – Fertigbausatz	⑤	209 240	1.827,00

① Betonbecken, gefliest ② Folienbecken ③ Fertigbecken ④ Betonbecken, nachträglicher Einbau ⑤ Streichabdichtung (optional mit Pressflansch erhältlich)

Zubehör zu Gegenstromschwimmanlage duo vario

Bodengeysir – Einbausatz		Beckenart	Bestell-Nr.	EURO (RG-B)
für den Beckenboden einschließlich Luftventil				
Luftanschluss [DN]	20			
Druckanschluss [DN]	65			
Bodengeysir – Einbausatz		① ②	209 650	723,00
Werkstoff Kunststoff, Edelstahl		⑤	209 655	985,00
Bodengeysir – Einbausatz		③	209 651	1.278,00
Werkstoff Bronzeguss				

Bodengeysir – Fertigbausatz		Beckenart	Bestell-Nr.	EURO (RG-B)
		① ⑤	209 652	714,00
		②	209 653	829,00
Bodengeysir – Fertigbausatz		③	209 654	651,00

Pumpenbausatz		Bestell-Nr.	EURO (RG-B)
für Attraktionen, bestehend aus Kunststoffkreiselpumpe mit Anschluss-schlaucheinheit und Bodenkonsole			
Stromanschluss [V, Hz]	230/400, 50		
Pumpenbausatz			
Förderleistung ca. 48 m³/h bei 14 mWS, Leistungsaufnahme 3,6 kW		209 590	2.805,00
Pumpenbausatz			
Förderleistung ca. 80 m³/h bei 9 mWS, Leistungsaufnahme 4,9 kW		209 595	4.120,00

Wandkonsole		Bestell-Nr.	EURO (RG-B)
Werkstoff Stahl verzinkt			
Wandkonsole für Pumpenbausatz		209 589	185,00

Schaltkasten für Attraktionspumpe		Bestell-Nr.	EURO (RG-B)
einschließlich PE-Wandler und Motorschutz			
Schaltkasten für Attraktionspumpe		209 140	660,00
Schaltkasten für Attraktionspumpe mit Zeitrelais		209 145	681,00
Schaltkasten für Attraktionspumpe spaliQ:UF150		209 155	919,00

Rundhaltebügel für Gegenstromschwimmanlage duo vario		Beckenart	Bestell-Nr.	EURO (RG-B)
Werkstoff Edelstahl 1.4571				
Rundhaltebügel		② ③	209 419	854,00

Haltegriff für Gegenstromschwimmanlage		Beckenart	Bestell-Nr.	EURO (RG-B)
Werkstoff Edelstahl 1.4571, passend zu Gegenstromschwimmanlage duo vario, Lieferung paarweise. Holmdurchmesser 25 mm, Länge 250 mm				
Haltegriff		①	209 413	246,00

① Betonbecken, gefliest ② Folienbecken ③ Fertigbecken ④ Betonbecken, nachträglicher Einbau ⑤ Streichabdichtung (optional mit Pressflansch erhältlich)



Bodengeysir Einbau- und Fertigbausatz



Pumpenbausatz

Gegenstromschwimmanlage G3 vario



Montage-Beispiel WK-vario, Gegenstromschwimmanlage (Durchflussleistung ca. 42 - 60 m³/h) und Massagedüsen (Durchflussleistung bis zu 36 m³/h)

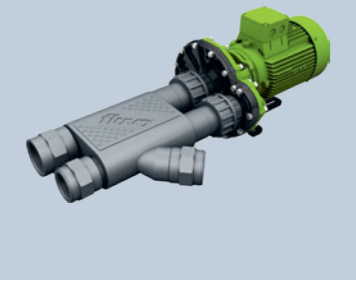


Montage-Beispiel WK-vario, Gegenstromschwimmanlage (Durchflussleistung ca. 42 - 60 m³/h) und Schwalldusche (Durchflussleistung bis zu 42 m³/h)

Beispiel für Gegenstromschwimmanlage mit WK-vario und Massagedüsen bzw. Schwalldusche		Gegenstrom/Massage	Gegenstrom/Schwalldusche
		Fertigbausatz Kunststoff	Fertigbausatz Edelstahl
Beckenart		①	①
Einbausatz Gegenstromschwimmanlage	1 Stück	209 230	209 230
Fertigbausatz Gegenstromschwimmanlage	1 Stück	209 275	209 278
Einbausatz Massagedüsen	3 Stück	209 420	–
Fertigbausatz Massagedüsen	3 Stück	209 423	–
Schaltkasten	1 Stück	209 140	209 140
Einbausatz Schwalldusche	1 Stück	–	209 711
Fertigbausatz Schwalldusche	1 Stück	–	209 712
Ansaugstutzen Einbausatz DN 80	1 Stück	209 670	209 670
Ansaugstutzen Fertigbausatz Edelstahl	1 Stück	209 690	209 690
Pumpenbausatz WK-vario	1 Stück	209 503	209 503
Rückschlagventil DN 50	1 Stück	–	202 475
Gesamtpreis EURO (RG-B)		11.787,00	14.609,00

Pumpenbausatz WK-vario

Pumpenbausatz WK-vario	Bestell-Nr.	EURO (RG-B)
mit hydraulischer Umschalteneinrichtung zum wechselseitigen Betrieb von zwei Attraktionen		
Stromversorgung [V, Hz]	230/400, 50	
Pumpenbausatz WK-vario		
Förderleistung ca. 60 m³/h bei 11,5 mWS, Leistungsaufnahme 3,6 kW	209 503	4.990,00



Pumpenbausatz WK-vario

- ① Betonbecken, gefliest
- ② Folienbecken
- ③ Fertigbecken
- ④ Betonbecken, nachträglicher Einbau
- ⑤ Streichabdichtung (optional mit Pressflansch erhältlich)

Attraktionspakete Luftsprudler

Attraktionspakete Bodenluftsprudler			
Beckenart		①	②
Bodenluftsprudler – Einbausatz	1 Stück	210 470	210 470
Bodenluftsprudler – Fertigbausatz	1 Stück	210 465	210 465
Flanschsatz	1 Stück	–	210 475
Bestell-Nr.		210 460	210 480
Gesamtpreis EURO (RG-B)		4.157,00	4.413,00

Anlagenbeispiel für zwei Liegeplätze mit Luftspruderelementen		Bestell-Nr.
Beckenart		①
Luftspruderelement	6 Stück	386 800
Gebälse K05MS-1,5	1 Stück	212 010
Schalldämpfer	1 Stück	212 018
Anschlussbogen	1 Stück	212 016
Ansaugfilter	1 Stück	212 014
Rückschlagklappe DN 65	1 Stück	304 310
Luftkanaldurchströmung	1 Stück	212 523
Zusatzsteuerung für Luftkanaldurchströmung	1 Stück	209 146
Einbausatz Druckwellenschalter	1 Stück	210 155
Fertigbausatz Druckwellenschalter	1 Stück	210 156
Schaltkasten	1 Stück	209 140
Wanddurchführung gerade 2"	2 Stück	202 300
Gesamtpreis EURO (RG-B)		7.837,00

Luftsprudelanlage

Einzelkomponenten für die individuelle Zusammenstellung

Bodenluftsprudler	Werkstoff	Beckenart	Bestell-Nr.	EURO (RG-B)
Bodenluftsprudler – Einbausatz bestehend aus Sprudlerkopf (Ø 300 mm, Anchl. 90°, 2") und Piezo-Einbausatz	Rotguss	① ②	210 470	600,00
Bodenluftsprudler – Einbausatz mit vormontiertem PVC-Streichflansch	Rotguss/PVC	⑤	210 471	949,00
Bodenluftsprudler – Fertigbausatz bestehend aus Sprudlerplatte (Ø 340 mm), Gebälse (1,1 kW), Rückschlagventil, Schaltkasten und Piezo-Fertigbausatz	Edelstahl 1.4571	① ② ⑤	210 465	3.557,00
Bodenluftsprudler – Flanschsatz		②	210 475	256,00

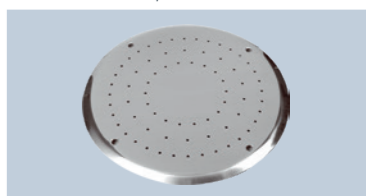
Luftspruderelement	Maße (L x B x H) [mm]	Beckenart	Bestell-Nr.	EURO (RG-B)
einsetzbar als Luftsprudelliege oder für betonierten Whirlpool. Ca. 20 m³/h erforderliche Luftmenge pro Element. Empfehlung: pro Liegeplatz 3 Luftspruderelemente				
Luftspruderelement Werkstoff Kunststoff weiß, Anschluss DN 25	495 x 95 x 60	①	386 800	614,00

Weitere Sonderausführungen lieferbar.

- ① Betonbecken, gefliest
- ② Folienbecken
- ③ Fertigbecken
- ④ Betonbecken, nachträglicher Einbau
- ⑤ Streichabdichtung (optional mit Pressflansch erhältlich)



Bodenluftsprudler – Einbausatz



Bodenluftsprudler – Fertigbausatz



Luftspruderelement

Zubehör zu Luftsprudelanlage



Gebläse K05MS-1,5

Gebläse K05MS-1,5	Bestell-Nr.	EURO (RG-B)
Einsatzbereich in Verbindung mit Luftsprudelplatte bis ca. 1,30 m Beckentiefe*, in Verbindung mit Luftsprudelement für ca. 6 Stück*		
Werkstoff	Aluminium-Guss	
Leistung	130 m³/h bei 0,15 bar, Motorleistung 1,5 kW	
Stromanschluss [V, Hz]	230/400, 50	
Anschluss	2" IG	
Gebläse K05MS-1,5	212 010	1.175,00

* Individuelle Einbausituation ist zu beachten!

Zubehör zu Luftsprudleinrichtung	Bestell-Nr.	EURO (RG-B)
Schalldämpfer		
passend zu Gebläse K05MS-1,5	212 018	69,00
Anschlussbogen		
passend für Gebläseanschluss und Ansaugfilter		
Werkstoff PVC, 90 °C-Bogen, Anschluss DN 50	212 016	83,00
Ansaugfilter		
passend zu Gebläse K05MS-1,5; erforderlich sofern das zu fördernde Medium (Luft)		
Feststoffe ohne andere Verunreinigungen enthält	212 014	106,00
Rückschlagklappe RSK		
zum Einbau in die Luftleitung einschließlich Anschlussflansch DN 65	304 310	390,00
Luftkanaldurchströmung		
zur Desinfektion der luftführenden Leitungen	212 523	692,00
Zusatzsteuerung für Luftkanaldurchströmung		
zur Verbindung der Steuerung GENO-BW-tronic mit dem Gebläseschaltkasten	209 146	281,00
Zusatzsteuerung für Luftsprudelanlage		
zur Verbindung der spaliQ:UF150-Steuerung mit dem Gebläseschaltkasten	209 170	505,00

Druckwellenschalter (DWS)/ Piezoschalter (Piezo)	Werkstoff	Beckenart	Bestell-Nr.	EURO (RG-B)
DWS/Piezo Einbausatz	Rotguss	① ②	210 155	157,00
DWS/Piezo Einbausatz F	Rotguss	③	210 120	230,00
DWS/Piezo Einbausatz mit vormontiertem PVC-Streichflansch	Rotguss/PVC	⑤	210 159	356,00
DWS	Edelstahl 1.4571	① ② ③ ⑤	210 156	178,00
Fertigbausatz mit 5 m PN-Schlauch	Edelstahl 1.4571 weiß beschichtet	① ② ③ ⑤	210 158	215,00
Piezo Fertigbausatz	Edelstahl 1.4571	① ② ⑤	210 154	230,00
Piezo Fertigbausatz F	Edelstahl 1.4571	③	210 125	272,00
DWS/Piezo Flanschsatz	Edelstahl 1.4571	②	210 157	55,00

Schaltkasten für Attraktionspumpe/-gebläse
einschließlich PE-Wandler und Motorschutz
Bestell-Nummern 209 140, 209 145, 209 150, 209 155 und 209 160 siehe Seite 47.

- ① Betonbecken, gefliest
- ② Folienbecken
- ③ Fertigbecken
- ④ Betonbecken, nachträglicher Einbau
- ⑤ Streichabdichtung (optional mit Pressflansch erhältlich)

Einstiegleitern – Modell 350, 650, 450 geteilt, Zubehör, Haltestangen

Einstiegleiter Modell 350	Werkstoff	Beckenart	Bestell-Nr.	EURO (RG-B)
mit Einbauhülsen aus Kunststoff, Holmdurchmesser 43 mm, Ausladung Mitte/Mitte Holm 350 mm, Breite Mitte/Mitte Holm 500 mm				
Einstiegleiter Modell 350, 3-stufig	Edelstahl 1.4301	① ② ③ ④ ⑤	204 300	413,00
Mindestbeckentiefe 1.100 mm, Gesamthöhe 1.580 mm	Edelstahl 1.4571	① ② ③ ④ ⑤	204 400	517,00
Einstiegleiter Modell 350, 4-stufig	Edelstahl 1.4301	① ② ③ ④ ⑤	204 301	444,00
Mindestbeckentiefe 1.400 mm, Gesamthöhe 1.830 mm	Edelstahl 1.4571	① ② ③ ④ ⑤	204 405	560,00

Einstiegleiter Modell 650	Werkstoff	Beckenart	Bestell-Nr.	EURO (RG-B)
mit Einbauhülsen aus Kunststoff, Holmdurchmesser 43 mm, Ausladung Mitte/Mitte Holm 650 mm, Breite Mitte/Mitte Holm 500 mm				
Einstiegleiter Modell 650, 3-stufig	Edelstahl 1.4301	① ② ③ ④ ⑤	204 302	444,00
Mindestbeckentiefe 1.100 mm, Gesamthöhe 1.580 mm	Edelstahl 1.4571	① ② ③ ④ ⑤	204 410	527,00
Einstiegleiter Modell 650, 4-stufig	Edelstahl 1.4301	① ② ③ ④ ⑤	204 303	467,00
Mindestbeckentiefe 1.400 mm, Gesamthöhe 1.830 mm	Edelstahl 1.4571	① ② ③ ④ ⑤	204 415	603,00

Flanschbefestigungsteile und Leiterkippgelenke	Werkstoff	Bestell-Nr.	EURO (RG-B)
für Modell 350 und 650, zur Befestigung am Beckenrand. Lieferung paarweise			
Flanschbefestigungsteile	Edelstahl 1.4571	204 005	110,00
Leiterkippgelenke passend in Einbauhülse	Edelstahl 1.4301	204 006	259,00
Leiterkippgelenke mit Flanschbefestigungen	Edelstahl 1.4301	204 007	344,00

Einstiegleiter Modell 450 geteilt	Werkstoff	Beckenart	Bestell-Nr.	EURO (RG-B)
mit Flanschbefestigung für Betonbecken, Holmdurchmesser 43 mm Ausladung Mitte/Mitte Holm 450 mm, Breite Mitte/Mitte Holm 500 mm				
Einstiegleiter Modell 450 get., 3-stufig				
Mindestbeckentiefe 1.100 mm, Gesamthöhe 1.760 mm	Edelstahl 1.4571	① ② ④	204 420	1.103,00
Einstiegleiter Modell 450 get., 4-stufig				
Mindestbeckentiefe 1.400 mm, Gesamthöhe 2.010 mm	Edelstahl 1.4571	① ② ④	204 425	1.183,00
Foliengegenflansche für Modell 450 get., Lieferung paarweise	Edelstahl 1.4571	②	204 309	272,00

Haltestange	Werkstoff	Beckenart	Bestell-Nr.	EURO (RG-B)
aus Edelstahl 1.4571, poliert, Holmdurchmesser 40 mm, mit Konsolen zur Wandbefestigung				
Haltestange Länge 1.000 mm	Edelstahl 1.4571	①	204 200	267,00
Haltestange Länge 2.000 mm	Edelstahl 1.4571	①	204 201	473,00

Hinweis: Die Beständigkeit des Edelstahls wird nur dann gewährleistet, sofern eine regelmäßige Reinigung erfolgt und folgende Grenzwerte nicht (auch nicht kurzfristig) überschritten werden:
Für Edelstahl 1.4301 (V2A): Chlorid-Ionen 150 mg/l und pH-Wert 7,0 bis 7,8
Für Edelstahl 1.4571 (V4A): Chlorid-Ionen 400 mg/l und pH-Wert 6,8 bis 8,2

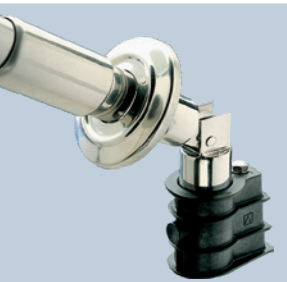
- ① Betonbecken, gefliest
- ② Folienbecken
- ③ Fertigbecken
- ④ Betonbecken, nachträglicher Einbau
- ⑤ Streichabdichtung (optional mit Pressflansch erhältlich)



Einstiegleiter Modell 350



Einstiegleiter Modell 650



Leiterkippgelenk mit Einbauhülse (Montagebeispiel)



Einstiegleiter Modell 450 geteilt



Desinfektion

TIPP

Auch bei Einsatz einer automatischen Mess- und Regelanlage sollte 1 x pro Woche eine Handmessung zur Kontrolle erfolgen.

Manuelle und automatische Verfahren

Trotz einer optimalen Beckendurchströmung und Filtration ist die Zugabe von Pflegeprodukten unverzichtbar. Bei manueller Zugabe werden Tabletten oder Granulat-Produkte über Skimmer oder Dosierschwimmer dem Badewasser zugeführt. Wesentlich komfortabler ist eine automatische Mess- und Regelanlage in Verbindung mit Dosieranlagen oder einer Einzieschleuse. Diese übernehmen die Überwachung und bedarfsgerechte Dosierung der Schwimmbadchemikalien.

Verfahren	Desinfektionspakete
<p>Chlor Aufgrund seiner hohen Wirksamkeit ist Chlor das wohl am meisten verwendete Desinfektionsmittel, lässt sich problemlos messen und reagiert besonders schnell auf Belastungen im Becken.</p> <p>Brom Das Produkt hat eine ähnlich desinfizierende Wirkung wie Chlor. Von Vorteil ist, dass der gebundene Anteil keinen „Hallenbadgeruch“ erzeugt.</p> <p>Aktivsauerstoff Diese „sanfte Desinfektion“ ist bei gefliesten Hallenbädern mit geringer Belastung einsetzbar.</p> <p>UV-Geräte Mit UV-Strahlern wird die desinfizierende Wirkung des Sonnenlichtes nachempfunden. Um eine „Depotwirkung“ im Becken zu erzielen, ist die Zugabe von Chlor, Brom oder Aktivsauerstoff erforderlich.</p>	<p>1 pH/Chlor – manuell Die Zugabe der Chemikalien erfolgt von Hand. Schnell lösliches Chlor wird zur Desinfektion verwendet; zum Absenken des pH-Wertes kommt das Granulat GENO-minus zum Einsatz.</p> <p>2 pH/Chlor – bedarfsabhängig gesteuert – Dosierung mittels Schlauchdosierpumpen Mit der automatischen Mess- und Regelanlage GENO-CPR-tronic 02 family werden die Werte pH und Redox (Chlor) permanent gemessen und bedarfsabhängig geregelt. Die Dosierung erfolgt über Schlauchdosierpumpen.</p> <p>3 pH/Chlor – bedarfsabhängig gesteuert – Dosierung mittels Membranpumpen Anlage wie unter 2) beschrieben, Dosierung erfolgt jedoch über selbstentlüftende Membranpumpen.</p> <p>4 pH/Brom – bedarfsabhängig gesteuert – Dosierung mittels Schlauchdosierpumpe Mit der automatischen Mess- und Regelanlage GENO-CPR-tronic 02 family werden permanent die Werte pH und Redox gemessen und bedarfsabhängig geregelt. Die Dosierung des pH-Regulierchemikals erfolgt über eine Schlauchdosierpumpe, die Zugabe des Desinfektionsproduktes Brom über eine Einzieschleuse.</p> <p>5 pH/Brom + UV – bedarfsabhängig gesteuert – Dosierung mittels Membranpumpe Mit der automatischen Mess- und Regelanlage GENO-CPR-tronic 02 family werden permanent die Werte pH und Redox gemessen und bedarfsabhängig geregelt. Die Dosierung des pH-Regulierchemikals erfolgt über eine selbstentlüftende Membranpumpe. Die Zugabe des Dosierproduktes Brom erfolgt über eine Einzieschleuse. Das UV-Gerät stellt eine unterstützende Maßnahme dar, wodurch der Chemikalieneinsatz auf ein Minimum reduziert wird.</p> <p>6 pH/Aktivsauerstoff + UV – zeitgesteuert – Dosierung mittels Membranpumpe Bei dieser „sanften Desinfektion“ wird dem Beckenwasser zeitgesteuert Aktivsauerstoff zugegeben. Eine zusätzliche Sicherheit stellt die UV-Desinfektion dar. Der pH-Wert wird permanent mit der GENO-CPR-tronic 02 family gemessen und geregelt. Die Ansteuerung der Dosierpumpe für GENO-aktiv erfolgt über ein Zeitprogramm der GENO-BW-tronic.</p>

Desinfektionspakete

Mess-Methode	automatisch					Aktivsauerstoff + UV
	manuell	Chlor	Chlor	Brom	Brom + UV	
Desinfektionsverfahren	1	2	3	4	5	6
	manuell	basis comfort	de luxe comfort	basis control	de luxe control	de luxe tronic
Desinfektionspaket						
Automatische Mess- und Regelanlage GENO-CPR-tronic 02 family		1	1	1	1	1
Dosieranlage GENO-Schlauflex-Cl 1,5 i		1				
pH 1,5 i		1		1		
Dosieranlage GENODOS SB 1/40			1		1	1
Dosieranlage GENODOS SBC 1/40			1			
Dosieranlage GENODOS SBA 6/40						1
Montageplatte für Dosierpumpen GENO-UV-75		1	1	1	1	1
Anschlusset für GENO-UV-75					1	1
Spülset für UV-Geräte					1	1
Einzieschleuse GENO-mat comfort				1	1	
Druckhalteventil DHV 2			2		1	2
Dosierschwimmer GENO-Chlor S, 5 kg	1					
GENO-Chlor A, 25 kg	1					
GENO-aktiv 12, 21 kg		1	1			1
GENO-Brom-Tabletten, 5 kg				1	1	
GENO-minus, 5 kg	1					
GENO-minus N, 22 kg		1	1	1	1	1
GENO-clean CP 10 x 1 l					1	1
Chemikalien-Auffangwanne		2	2	1	1	2
Prüfgerät für Wasserstoffperoxid- (GENO-aktiv) und pH-Wert						1
Prüfgerät für Brom-, Chlor- und pH-Wert	1	1	1	1	1	
Bestell-Nr.	213 010	213 180	213 140	213 190	213 220	213 230
Gesamtpreis EURO (RG-B)	212,00	5.327,00	7.867,00	5.983,00	10.224,00	10.776,00

Preis ohne Montage und ohne Verrohrung!

Automatische Mess- und Regelanlage, Touchpanel, Zubehör

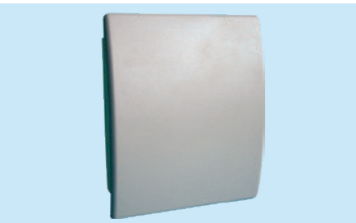
Einzelkomponenten für die individuelle Zusammenstellung



GENO-CPR-tronic 02 family



Datenlogger



Hygro-Thermogeber



Optionsmodul für Chemikalien-Nachfüll- und Leermeldung



Touchpanel



Einbaubeispiel Unterputzgehäuse inkl. Touchpanel

Automatische Mess- und Regelanlage GENO-CPR-tronic 02 family	Bestell-Nr.	EURO (RG-B)
für die kontinuierliche Mess- und Regelung des Redoxwertes (mit Umrechnung auf Desinfektion) sowie des pH-Wertes, komplett vormontiert und elektrisch verdrahtet einschließlich Messwasserentnahmestelle, Temperaturmessung/-kompensation und Durchflussüberwachung		
4 analoge Stromausgänge (mA)	0/4 - 20	
	1 RS 485 für Vernetzung mit Touchpanel und	
Schnittstellen	GENO-BW-tronic	
Schnittstellen	1 RS 485 für Erweiterungsmodul (Optionen)	
	1 RS 232 zur Druckeransteuerung	
Schnittstellen	Epson LQ 300+	
Maße der Montageplatte (B x H) [mm]	400 x 820	
Stromversorgung [V, Hz]	230, 50	
Messbereich (freies Chlor) [mg/l]	0,05 - 10,0	
Messbereich (pH)	0 - 14,0	
Messbereich (Redox) [mV]	0 - 1.300	
	203 500	3.645,00

Strömungswächter	Bestell-Nr.	EURO (RG-B)
zur Überwachung des notwendigen Durchflusses im Beckenwasserkreislauf (Filtratleitung) für die Freigabe der Dosierung der Mess- und Regelanlage GENO-CPR-tronic 02		
Strömungswächter	100025120000	1.310,00

Datenlogger	Bestell-Nr.	EURO (RG-B)
zur Speicherung der Messdaten der GENO-CPR-tronic 02 family auf SD Speicherkarte (128 MB). Über ein Kartenlesegerät** können die Werte am bauseitigen PC eingelesen und ausgedruckt werden.		
Datenlogger	203 565	989,00

Hygro-Thermogeber	Bestell-Nr.	EURO (RG-B)
zur Messung der relativen Luftfeuchte sowie der Raumtemperatur. Anzeige erfolgt an der automatischen Mess- und Regelanlage GENO-CPR-tronic 02 family bzw. auf dem Touchpanel.		
Hygro-Thermogeber	203 535	516,00

Optionsmodul für Chemikalien-Nachfüll- und Leermeldung	Bestell-Nr.	EURO (RG-B)
Vorwarnung zum Nachfüllen der Chemikalien an der automatischen Mess- und Regelanlage GENO-CPR-tronic 02 family bzw. auf dem Touchpanel		
Optionsmodul für Chemikalien-Nachfüll- und Leermeldung	203 555	646,00

Touchpanel 5,7"	Bestell-Nr.	EURO (RG-B)
Fernbedienung und Anzeige aller schwimmbadrelevanten Komponenten zur Vernetzung mit der Steuerung GENO-BW-tronic und der automatischen Mess- und Regelanlage GENO-CPR-tronic 02 family		
Touchpanel 5,7"	203 545	3.115,00

Zubehör Touchpanel	Bestell-Nr.	EURO (RG-B)
Unterputzgehäuse für Touchpanel		
PVC-Einbaurahmen, mit gebürsteter Edelstahlblende, Maße (B x H) 320 mm x 210 mm	203 550	324,00
Licht-Modul für Touchpanel		
zur Schaltung von bis zu 4 Lichtquellen am Touchpanel	203 575	713,00
Rollladen-Modul für Touchpanel		
zum Öffnen oder Schließen einer Schwimmbadabdeckung. Das Abschalten kann von Hand oder über Endlagenschalter erfolgen.	203 570	659,00
Klimaanlagen (Menerga)-Modul für Touchpanel*		
Am Touchpanel können Raumfeuchte und Wassertemperatur verändert werden.	203 580	832,00

* Hinweis: Technische Klärung erforderlich!

** Nicht im Lieferumfang enthalten.

Dosieranlagen, Druckhalteventil

Dosieranlage GENO-Schlauflex-CI 1,5 i und -pH 1,5 i	geeignet für	Bestell-Nr.	EURO (RG-B)
Schlauchpumpe speziell für den Einsatz im Privatbad.			
Zuverlässiges Ansaugen und Dosieren auch von ausgasenden Medien, nahezu geräuschloser Betrieb.			
Lieferumfang: Saugglanze, 5 m PTFE-Dosierleitung und Dosiergruppe.			
Stromanschluss [V, Hz, W]	230, 50 - 60, 3		
Gehäuse	PPE		

Dosieranlage GENO-Schlauflex-CI 1,5 i	Bestell-Nr.	EURO (RG-B)
Dosiergruppe	Lv-K	
Dosierleistung [ml/h bei 1,5 bar]	60 - 3000	
(voreingestellt auf 800 ml/h)		
	GENO-Chlor A	203 586
		731,00

Dosieranlage GENO-Schlauflex-CI Duo 1,5 i	Bestell-Nr.	EURO (RG-B)
für zwei Dosierkreisläufe aus einem Gebinde		
Dosiergruppe	Lv-K	
Anzahl Schlauchdosierpumpen	2	
Dosierleistung [ml/h bei 1,5 bar]	60 - 3000	
(voreingestellt auf 800 ml/h)		
	GENO-Chlor A	203 596
		1.710,00

Dosieranlage GENO-Schlauflex-pH 1,5 i	Bestell-Nr.	EURO (RG-B)
Dosiergruppe	2.71	
Dosierleistung [ml/h bei 1,5 bar]	60 - 3000	
(voreingestellt auf 1600 ml/h)		
	GENO-minus N	
	GENO-plus N	203 591
		670,00

Dosieranlage GENODOS SB 1/40, SBC 1/40 und SBA 6/40	geeignet für	Bestell-Nr.	EURO (RG-B)
bestehend aus GENODOS-Pumpe, GENODOS-Saugglanze, 5 m PTFE-Dosierleitung und Dosiergruppe.			
Selbstansaugende und gegen Druck selbstentlüftende Membranpumpe zum Dosieren von Flüssigkeiten. Ausstattung mit potentialfreiem Störmeldeaussgang, Impulsteilung bzw. Impulservielfachung. Mit Konsole für Wand- oder Bodenmontage.			
Dosierdruck max. [bar]	10		
Schutzart [IP]	54		
Stromanschluss [V, Hz, W]	230, 50, 16		

Dosieranlage GENODOS SB 1/40	Bestell-Nr.	EURO (RG-B)
Dosiergruppe	2.71	
Dosierpumpe	GP-1/40	
Dosierleistung max.	0,9 l/h	
	GENO-minus N	
	GENO-plus N	212 475
		1.700,00

Dosieranlage GENODOS SBC 1/40	Bestell-Nr.	EURO (RG-B)
Dosiergruppe	T	
Dosierpumpe	GP-1/40	
Dosierleistung max.	0,9 l/h	
	GENO-Chlor A	212 490
		1.810,00

Dosieranlage GENODOS SBC 1/40 Duo	Bestell-Nr.	EURO (RG-B)
für zwei Dosierkreisläufe aus einem Gebinde		
Dosiergruppe	T	
Dosierpumpe	GP-1/40	
Anzahl Dosierpumpen	2	
Dosierleistung max.	0,9 l/h	
	GENO-Chlor A	212 445
		3.915,00

Dosieranlage GENODOS SBA 6/40	Bestell-Nr.	EURO (RG-B)
Dosiergruppe	2.71	
Dosierpumpe	GP-6/40	
Dosierleistung max.	5,5 l/h	
	GENO-aktiv	212 485
		1.700,00

Druckhalteventil DHV 2	Bestell-Nr.	EURO (RG-B)
werkseitig eingestellt auf 2 bar Systemegendruck; erforderlich bei schwankenden Drücken oder wenn die Dosieranlage über Beckenniveau steht		
Druckhalteventil DHV 2	203 173	206,00



Dosieranlagen GENODOS SB auf Montageplatte montiert

Montageplatte, Chemikalien-Auffangwanne, Einziehschleuse, UV-Gerät und Zubehör



Chemikalien-Auffangwanne

	Maße (B x H) [mm]	Bestell-Nr.	EURO (RG-B)
Montageplatte für Dosierpumpen			
zur Befestigung von insgesamt 2 Dosierpumpen. Werkstoff PVC weiß einschließlich aller Befestigungsteile			
Montageplatte für Schlauchdosierpumpen	300 x 260	203 576	50,00
Montageplatte für GENODOS-Dosierpumpen	397 x 270	203 520	65,00

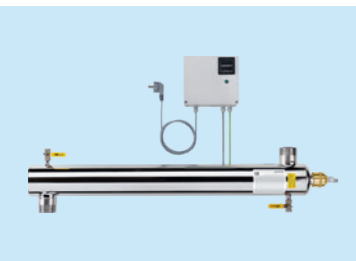
	Maße (L x B x H) [mm]	Bestell-Nr.	EURO (RG-B)
Chemikalien-Auffangwanne			
für GENO-Chlor A, GENO-minus N, GENO-aktiv und GENO-plus N			
Chemikalien-Auffangwanne	400 x 300 x 319	210 560	50,00



Einziehschleuse GENO-mat Standard

	Bestell-Nr.	EURO (RG-B)
Einziehschleuse		
zur Dosierung von Schwimmbadchemikalien, wie langsam löslichem Brom oder Chlor D.		
Die Einziehschleuse ist komplett vormontiert auf einer Montageplatte, einschließlich flexibler Anschlussleitung (6 m) sowie Absperr- und Dosierventil. Behälter in transparenter Ausführung zur Überwachung der Füllmenge.		
Anschluss Vorlauf [DN]	15	
Anschluss Rücklauf [DN]	8	
Maße der Montageplatte (B x H) [mm]	300 x 600	
Füllmenge [kg] ca.	3	

Einziehschleuse GENO-mat Standard		
Einziehschleuse wie oben beschrieben	203 122	608,00
Einziehschleuse GENO-mat Comfort		
Einziehschleuse wie oben beschrieben, jedoch mit Motorventil	203 123	1.355,00



GENO-UV-75

	Bestell-Nr.	EURO (RG-B)
GENO-UV-75		
zur Desinfektion von Schwimmbadwasser, bestehend aus elektropoliertem Edelstahlrohr, UV-Lampe, Quarzschutzrohr ausbaubar, 2 Spül-/Entleerventile für Gerätereinigung, Strömungsverteilungseinrichtung, Steuerungseinheit mit Betriebsstundenzähler und Vorschaltgerät.		
Netzanschluss [V, Hz]	230, 50	
max. Lampennutzungsdauer ca. [h]	9.000	
Anschlussnennweite	2" AG	
Gesamtlänge mit Verschraubung [mm]	1.024	
Ausbaulänge für Lampenwechsel [mm]	950	
Anzahl der UV-Lampen (St.)	1	
elektrische Leistung [W]	75	
GENO-UV-75	523 215	2.255,00
Wandhalterung für GENO-UV-75	523 217	237,00
Anschlussset für GENO-UV-75		
bestehend aus 2 Edelstahlrohren DN 50, jeweils 0,5 m (IG 2", Flansch)	335 850	300,00
Spülset für UV-Desinfektionsgeräte		
bestehend aus Spülpumpe, Schlauchanschlüssen, Schlauchbefestigungen, Spülbehälter, Spülschlauch 3 m	520 020	337,00

Chlor-Membran-Elektrolyseanlage auf Anfrage.

Pflegeprodukte

Wasserqualität prüfen und optimieren

Mindestens einmal pro Woche sollte eine Überprüfung der Wasserparameter erfolgen. Dies ist auch bei Einsatz einer automatischen Mess- und Regelanlage notwendig.

Hierzu gibt es einfache Pooltester:

An einer Farbskala werden die Messwerte für den pH-Wert und das Desinfektionsmittel angezeigt.

Komfortabler und exakter sind digitale Prüfgeräte wie das **MD 4 in 1** oder **Scuba II**: Der visuelle Farbvergleich, der mit Ablesungenauigkeiten verbunden sein kann, entfällt. Nach dem photometrischen Prinzip wird die Wasserprobe untersucht und das Ergebnis auf dem Digital-Display angezeigt.

Grundvoraussetzung für eine wirksame Desinfektion ist die Einhaltung des pH-Wertes.

Auswirkungen des pH-Wertes	
8,5	Gefahr von: <ul style="list-style-type: none"> Zerstörung des natürlichen Säureschutzmantels der Haut Kalkausfällungen bei mittelharten bis harten Wässern
8,0	<ul style="list-style-type: none"> Abnahme der Desinfektionswirkung Geruchsbelästigungen und Schleimhautreizungen durch Bildung von Chloraminen (gebundenes Chlor)
7,5	
pH-Bereich 7,0 – 7,4 für eine optimale Wasserpflege	
7,0	
6,5	Gefahr von: <ul style="list-style-type: none"> Korrosion an metallischen Werkstoffen, Angriff mörtelhaltiger Fugen Störung bei der Flockung
6,0	

TIPP

Alle Pflegeprodukte sollten in einem kühlen und trockenen Raum gelagert werden!

Prüfgeräte und Zubehör



Prüfgerät für Brom-, Chlor- und pH-Wert



Prüfgerät MD 4 in 1



Prüfgerät Scuba II

Prüfgerät und Indikatoren	Messbereich	Bestell-Nr.	EURO (RG-B)
zur Bestimmung nach dem DPD-Verfahren			
Prüfgerät	Cl ₂ 0,1 - 6,0 mg/l		
für Brom-, Chlor- und pH-Wert	Br 0,22 - 13,2 mg/l	211 112	34,00
Prüfgerät	pH-Wert 6,8 - 8,2		
für Wasserstoffperoxid- (GENO-aktiv) und pH-Wert	GENO-aktiv 5 - 50 mg/l	170 098	47,00
Indikator für Chlor- und Bromwert			
100 Tabletten		211 210	28,00
Indikator für pH-Wert			
100 Tabletten		211 211	28,00
Indikator für Wasserstoffperoxid-Wert (GENO-aktiv)			
200 Tabletten (für 100 Messungen)		170 189	75,00

Prüfgerät MD 4 in 1	Messbereich	Bestell-Nr.	EURO (RG-B)
Photometer zur Bestimmung nachstehender Parameter			
Chlor (frei und gesamt) [mg/l]	0,01 - 6,0		
pH-Wert	6,5 - 8,4		
Cyanursäure [mg/l]	0 - 160		
Säurekapazität (Ks 4,3); [mmol/l]	0,1 - 4,0		
Prüfgerät MD 4 in 1		211 230	775,00

Digitales Prüfgerät Scuba II	Messbereich	Bestell-Nr.	EURO (RG-B)
elektronischer Pooltester für den anspruchsvollen Schwimmbad- und Whirlpoolbetreiber			
zur Bestimmung folgender Parameter			
Chlor (frei und gesamt) [mg/l]	0,1 - 6,0		
pH-Wert	6,5 - 8,4		
Cyanursäure [mg/l]	1 - 160		
Säurekapazität/Alkalität [mg/l]	0 - 300 CaCO ₃		
Brom [mg/l]	0,2 - 13,5		
Digitales Prüfgerät Scuba II		211 235	207,00

Indikatoren für Prüfgerät MD 4 in 1 und Scuba II	Bestell-Nr.	EURO (RG-B)
Indikator DPD 1 (100 Tabletten) (freies Chlor oder Brom)	211 213	28,00
Indikator DPD 3 (100 Tabletten) (Chlor gesamt)	211 214	28,00
Indikator Phenolred (100 Tabletten) (pH)	211 604	28,00
Indikator Cyanursäure (100 Tabletten)	211 605	65,00
Indikator Säurekapazität (100 Tabletten)	211 603	59,00

Zubehör

Badethermometer	Anzeige	Bestell-Nr.	EURO (RG-B)
selbstschwimmend			
Badethermometer	vertikal	211 301	19,00
Badethermometer Ø 180 mm	horizontal	211 305	47,00

Dosierschwimmer	Bestell-Nr.	EURO (RG-B)
für GENO-Chlor-Tabletten oder GENO-Brom-Tabletten		
Dosierschwimmer	203 100	19,00

Badewasser-Sicherheitspaket	Bestell-Nr.	EURO (RG-B)
Schutzausrüstung für den Umgang mit Schwimmbadpflegeprodukten, bestehend aus Warn-, Gebots-, Verbots- und Hinweisschildern, Chemikalien-Aufkleber, Gesichtsschild, Spezialhandschuhe und pneumatischer Augenspülflasche.		
Badewasser-Sicherheitspaket	210 880	230,00



Thermometer horizontal



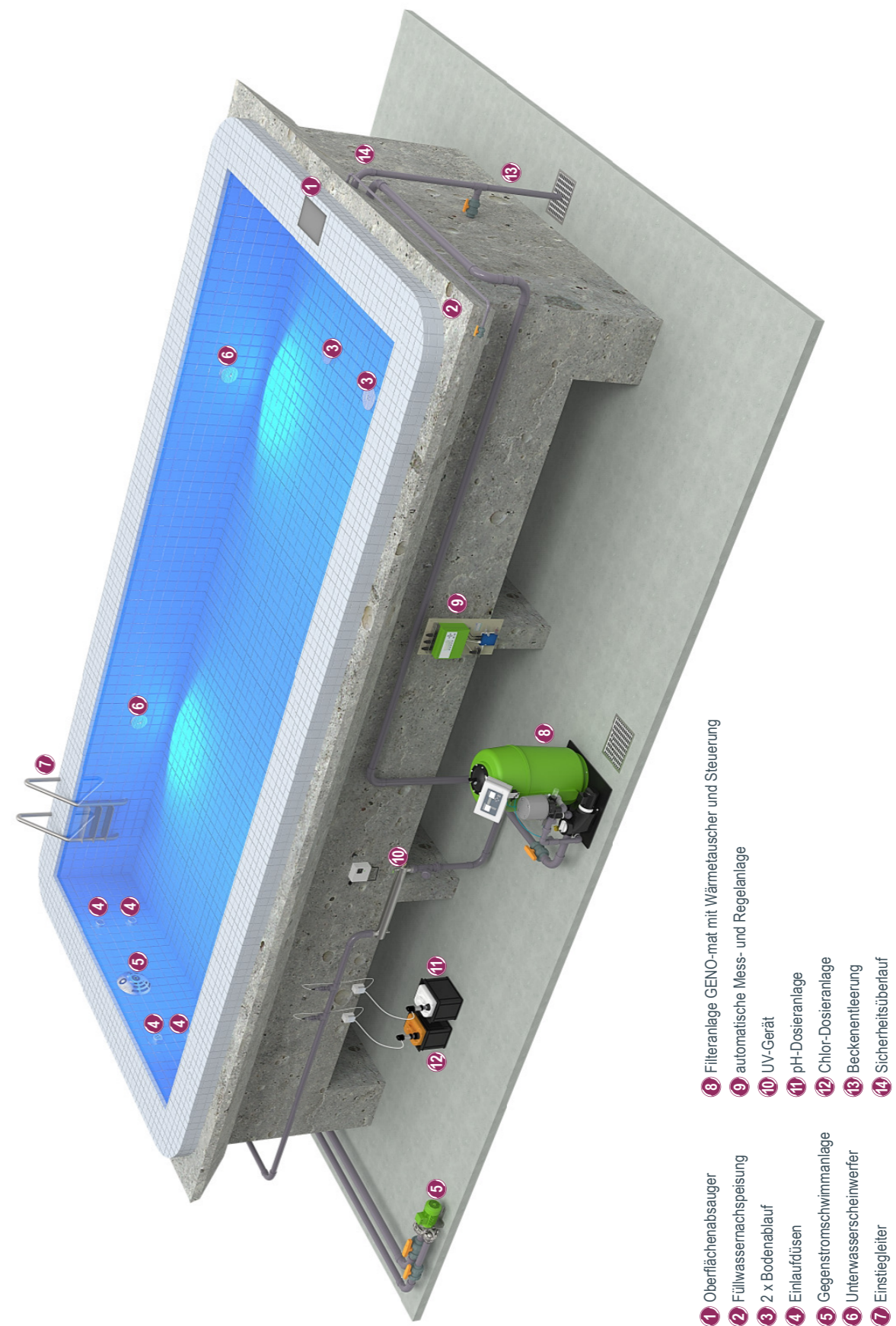
Dosierschwimmer

Das große ABC der Schwimmbadpflege

	Produkt	Anwendung	Zustand	Zugabe	Verpackungseinheit	Bestell-Nr.	EURO (RG-B)
A	A pH-Regulierung						
	GENO-minus	pH-Senkung	Granulat	gelöst ins Becken	1 Dose à 1,5 kg	210 056	24,00
					1 Eimer à 5 kg	210 009	36,00
	GENO-minus N	pH-Senkung	flüssig	Dosieranlage	1 Kanister à 22 kg (20 Liter)	210 013	41,00
	GENO-plus	pH-Anhebung	Granulat	gelöst ins Becken	1 Dose à 1 kg	210 058	18,00
					1 Eimer à 5 kg	210 010	32,00
	GENO-plus N	pH-Anhebung	flüssig	Dosieranlage	1 Kanister à 22 kg (20 Liter)	210 018	67,00
B	B Desinfektion						
	Chlor						
				Dosierschwimmer,	1 Dose à 1 kg	210 052	35,00
	GENO-Chlor D	Dauerdesinfektion	Tabletten	Einziehschleuse	1 Eimer à 5 kg	210 002	123,00
					1 Dose à 1 kg	210 050	35,00
	GENO-Chlor S	Stoßdesinfektion	Tabletten	Dosierschwimmer	1 Eimer à 5 kg	210 001	123,00
		Dauer- und		gelöst ins Becken	1 Dose à 1 kg	210 054	28,00
	GENO-Chlor G	Stoßdesinfektion	Granulat	oder Dosieranlage	1 Eimer à 5 kg	210 003	88,00
					1 Kanister à 25 kg		
	GENO-Chlor A	Dauerdesinfektion	flüssig	Dosieranlage	(20 Liter)	210 012	60,00
	Brom						
				Einziehschleuse,			
GENO-Brom	Dauerdesinfektion	Tabletten	Dosierschwimmer	1 Eimer à 5 kg	210 011	138,00	
Aktivsauerstoff							
				1 Kanister à 22 kg			
GENO-aktiv	Dauerdesinfektion	flüssig	Dosieranlage	(20 Liter)	210 025	185,00	
				1 Kanister à 21 kg			
GENO-aktiv 12	Dauerdesinfektion	flüssig	Dosieranlage	(20 Liter)	210 076	79,00	
C	C Algenbekämpfung						
		Algen-		direkt ins Becken,	1 Flasche à 1 Liter	210 080	24,00
GENO-gin B	verhütung	flüssig	Dosieranlage	1 Kanister à 3 Liter	210 020	38,00	
X	X Flockung						
				Skimmer,			
				Vorsieb der Pumpe,			
GENO-flock	Trübungs-	Granulat	Dosierschwimmer	1 Eimer à 5 kg	210 007	77,00	
	beseitigung						
			Skimmer,				
GENO-flock K	Trübungs-	Kartuschen	Dosierschwimmer	1 Karton à 8 x 125 g Kartusche	210 035	35,00	
	beseitigung						
Y	Y Reinigung						
					1 Kanister à 10 kg		
GENO-clean S	Kalkablagerung	flüssig	NICHT ins Becken!	(9,4 Liter)	210 030	71,00	
Z	Z Spezialitäten						
	GENO-stabil	pH-Stabilisierung	Granulat	gelöst ins Becken	1 Dose à 1 kg	210 040	17,00
	GENO-poolrein	Überwinterung	flüssig	direkt ins Becken	1 Kanister à 3 Liter	210 019	79,00
		Reinigung					
	GENO-clean CP	UV-Gerät	flüssig	Spülset	10 Flaschen à 1 Liter	170 022	98,00
		Entfernung von Metallionen und Kalkablagerungen	flüssig	direkt ins Becken	1 Flasche à 1 Liter	210 075	47,00

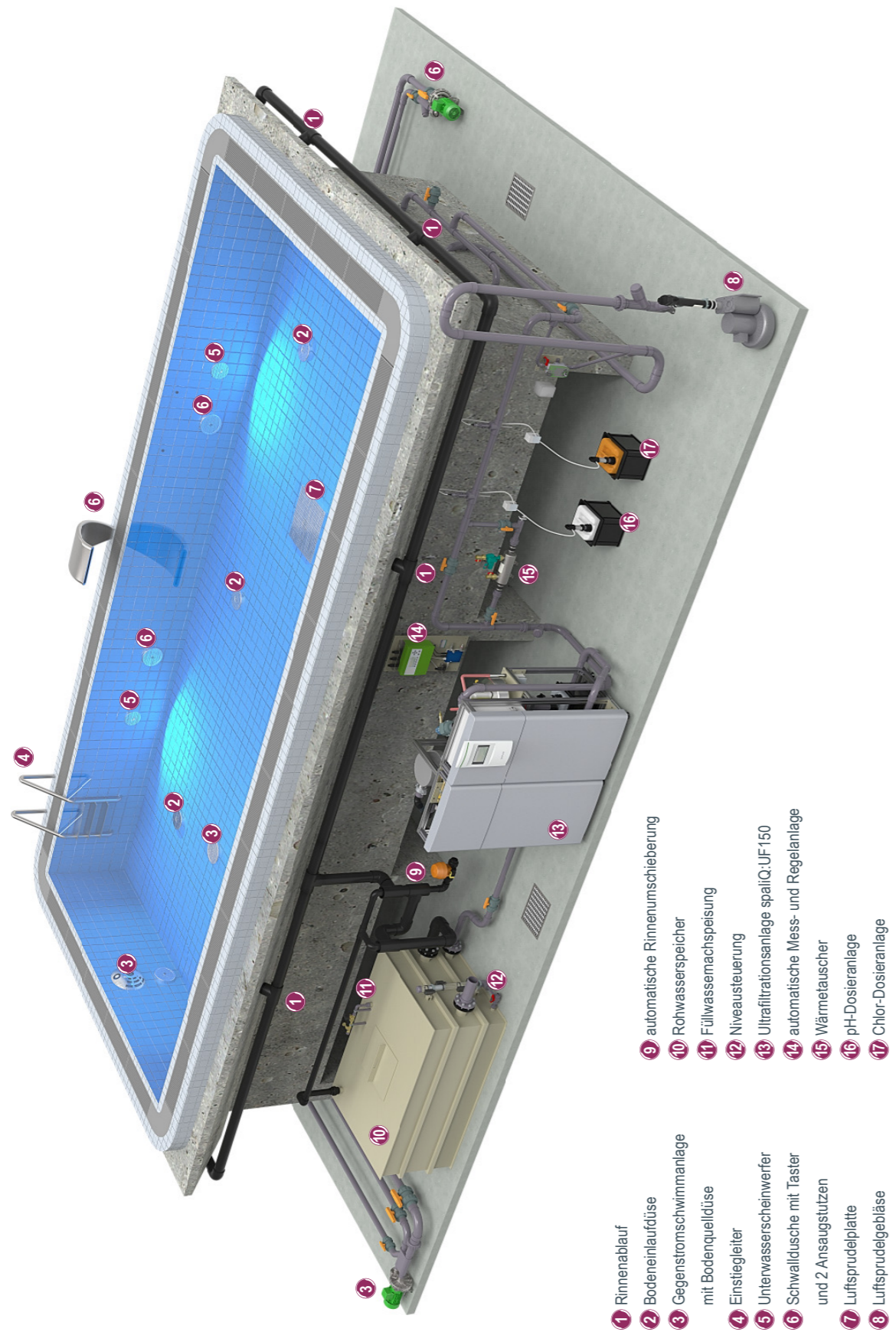
Hinweis: Für einen sicheren Umgang mit unseren Pflegeprodukten empfehlen wir das Badewasser-Sicherheitspaket (siehe Bestell-Nr. 210 880, Seite 61).

3D-Beckendarstellung – Beispiel Oberflächenabsauger



- 1 Oberflächenabsauger
- 2 Füllwassermachspeisung
- 3 x Bodenablauf
- 4 Einlaufdüsen
- 5 Gegenstromschwimmanlage
- 6 Unterwasserschleimwerfer
- 7 Einstiegleiter
- 8 Filteranlage GENO-mat mit Wärmetauscher und Steuerung
- 9 automatische Mess- und Regelanlage
- 10 UV-Gerät
- 11 pH-Dosieranlage
- 12 Chlor-Dosieranlage
- 13 Beckenentleerung
- 14 Sicherheitsüberlauf

3D-Beckendarstellung – Beispiel Rinnenüberflutung



- 1 Rinnenablauf
- 2 Bodeneinlaufdüse
- 3 Gegenstromschwimmeranlage mit Bodenqueldüse
- 4 Einstiegleiter
- 5 Unterwasserscheinwerfer
- 6 Schwalbidüse mit Taster und 2 Ansaugstützen
- 7 Luftsprudelplatte
- 8 Luftsprudelgebläse
- 9 automatische Rinnenumschieberung
- 10 Rohwasserspeicher
- 11 Füllwassermachspeisung
- 12 Niveausteuerng
- 13 Ultrafiltrationsanlage spallQ:UF150
- 14 automatische Mess- und Regelanlage
- 15 Wärmetauscher
- 16 pH-Dosieranlage
- 17 Chlor-Dosieranlage

Checkliste zur Angebotserstellung

1. Beckenart

Hallenbad Freibad

2. Beckengröße

Maße L: _____ m B: _____ m T: _____ m

 Fläche: _____ m² Inhalt: _____ m³

3. Belastung

geringe Belastung starke Belastung Anzahl der Personen, die täglich das Becken benutzen _____

4. Material des Beckens

Beton gefliest Beton mit Folie Beton mit Streichabdichtung

Fertigbecken, Werkstoff: _____

5. Wasserführung

Becken mit Oberflächenabsaugung Becken mit Überlaufrinne

Becken liegt auf; Einlaufsystem muss in Sohle einbetoniert werden

Becken ist aufgeständert

6. Rinnenform

Finnische Rinne flach Finnische Rinne tief Wiesbadener Rinne klein Wiesbadener Rinne groß Sonstige

7. Filtersystem

Sandfilter Mehrschichtfilter Ultrafiltrationstechnik

Ausführung manuell Ausführung Automatik Sonstige

8. Wassererwärmung

Warmwasserheizsystem

vorhandener Heizvorlauf Temp.: _____ °C

vorhandener Heizdruck bar: _____

gewünschte maximale Beckentemperatur: _____ °C

bei Freibad – gewünschter Nutzungszeitraum: von _____ bis _____

Elektroheizung

Solarsteuerung als alleinige Heizung

als Hauptheizung als Ergänzungsheizung Adsorber Kollektor

Wärmepumpe

vorhandener Heizvorlauf Temp.: _____ °C



Checkliste zur Angebotserstellung

9. Wasserbehandlung

- manuell** (einfache Handhabung – Zugabe von Festprodukten direkt ins Becken)
- automatisches Mess-, Regel- und Dosiersystem**
 - für Chlor und pH-Wert für Brom und pH-Wert in Verbindung mit UV-Desinfektion
 - für Brom und pH-Wert für Aktivsauerstoff und pH-Wert in Verbindung mit UV-Desinfektion

10. Attraktionen und Zubehör

- Gegenstromschwimmanlage**
 - einflutig gewünschte Anzahl _____ Stück
 - zweiflutig gewünschte Anzahl _____ Stück
 - zweiflutig mit Bodendüse gewünschte Anzahl _____ Stück
 - zweiflutig mit Massagedüsen gewünschte Anzahl _____ Stück (max. 4 Stück)

- Bodenluftsprudler**
- Schwalldusche**
- Sitzsprudelanlage** Anzahl der Sitze: _____
- Massageanlage** gewünschte Düsenanzahl _____ Stück (max. 4 Düsen)

- Unterwasserscheinwerfer zur Beckenausleuchtung**
 - Ausführung: Kunststoff weiß Edelstahl
 - Lichtquelle: Standard LED neutralweiß LED-RGB

- Mini-Unterwasserscheinwerfer** (zur Ausleuchtung von Treppen, Nischen etc.)
 - Lichtquelle: Standard LED neutralweiß LED-RGB

- Einstiegleiter**
- Haltestangen**

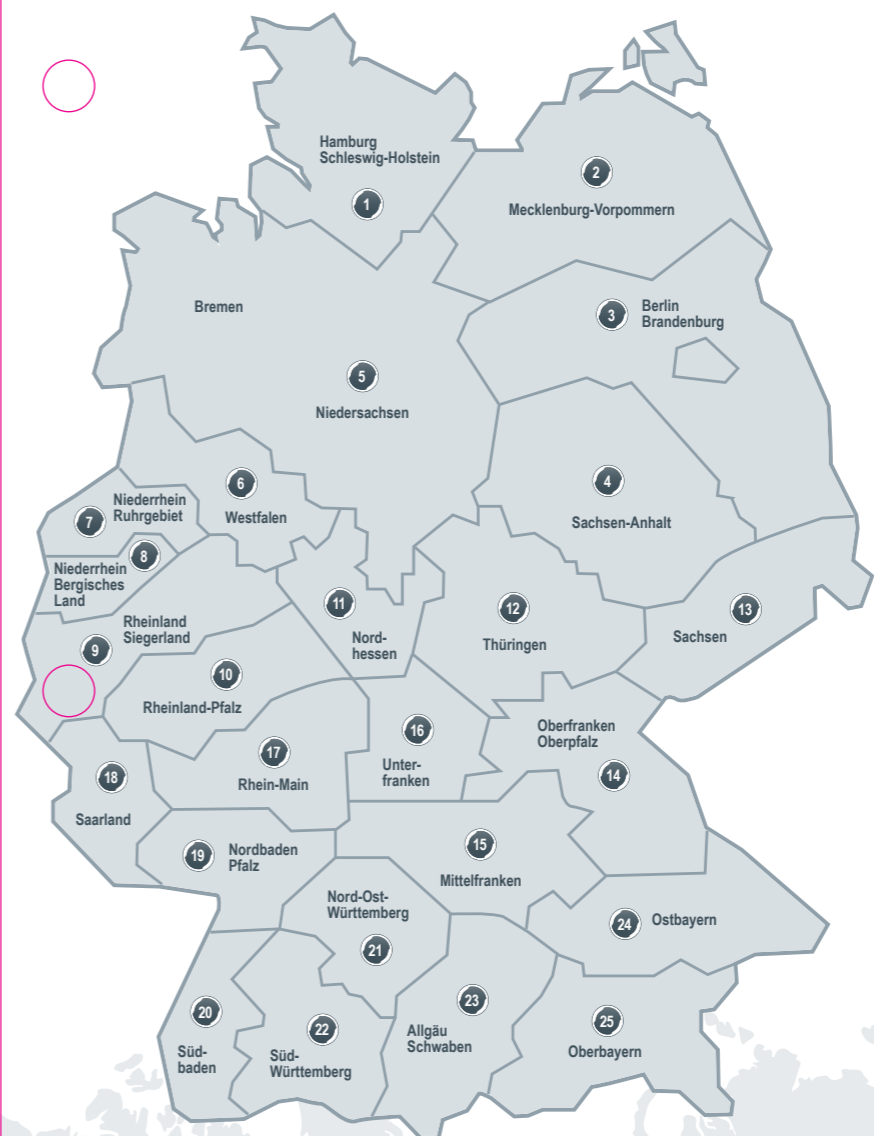
11. Angaben zum Technikraum

Maße: L: _____ m B: _____ m H: _____ m

- Technikraum **unter** Wasserspiegel des Schwimmbeckens
- Technikraum **über** Wasserspiegel des Schwimmbeckens

Hinweis: Diese Einbausituation ist problematisch. Zumindest die Pumpe sollte unterhalb des Wasserspiegels aufgestellt werden.

Maßangabe über Höhendifferenz: _____ m Entfernungsangabe Schwimmbecken/Technikraum: _____ m



- 1 Niederlassung Hamburg**
Grünbeck Wasseraufbereitung GmbH
Adlerstraße 84 · 25462 Rellingen
Telefon +49 4101 59050-0
- 2 Niederlassung Mecklenburg-Vorpommern**
Grünbeck Wasseraufbereitung GmbH
Gewerbestraße 7 · 17179 Gnoien
Telefon +49 39971 31391
- 3 Niederlassung Berlin/Brandenburg**
Grünbeck Wasseraufbereitung GmbH
Am Theresenhof 2 · 15834 Rangsdorf
Telefon +49 33708 9076-0
- 4 Niederlassung Sachsen-Anhalt**
Grünbeck Wasseraufbereitung GmbH
Am Krümming 1 · 06184 Kabelsketal
Telefon +49 345 680245-00
- 5 Niederlassung Niedersachsen**
Grünbeck Wasseraufbereitung GmbH
Rotenburger Straße 20 · 30659 Hannover
Telefon +49 511 279469-0
- 6 Niederlassung Westfalen**
Grünbeck Wasseraufbereitung GmbH
Custav-Stressemann-Weg 60 · 48155 Münster
Telefon +49 251 136520-0
- 7 N & S Wasseraufbereitung GmbH**
Am Schürmannshütt 30 t · 47441 Moers
Telefon +49 2841 88908-0
- 8 Kimmerle Verw. GmbH**
Fuggerstraße 13 · 41352 Korschenbroich
Telefon +49 2161 99833-0
- 9 Niederlassung Rheinland-Siegerland**
Europaallee 5a · 50226 Frechen
Telefon +49 2234 99043-0
- 10 MASSAR Koblenz GmbH**
An der Römervilla 12 · 56070 Koblenz-Bubenheim
Telefon +49 261 88905-0
- 11 Pfaff Wassertechnik GmbH**
Glockenbruchweg 80 · 34134 Kassel
Telefon +49 561 94175-0
- 12 Lämmerzahl Wasseraufbereitung**
Fröhliche-Mann-Straße 15 · 98528 Suhl
Telefon +49 3681 45889-0
- 13 Schreier Wassertechnik Service GmbH**
Ullersdorfer Hauptstraße 30 · 01454 Radeberg
Telefon +49 3528 455572-0
- 14 waves Wassertechnik Vertrieb + Service GmbH**
Niederauer Straße 3 · 96250 Ebersfeld-Untermerse
Telefon +49 9573 239927-0
- 15 WTF-Wassertechnik Franken GmbH**
Wohlauer Straße 4 · 90475 Nürnberg
Telefon +49 911 837676
- 16 Papajewski GmbH**
Bahnhofstraße 42 · 97234 Reichenberg
Telefon +49 931 660620
- 17 WTS Wassertechnik Schnell GmbH & Co. KG**
Gewerbegebiet „Am Berg“
Auf dem Langloos 20 · 55270 Klein-Winternheim
Telefon +49 6136 92337-0
- 18 Wassertechnik Massar GmbH**
Am Hottenwald 12 · 66606 St. Wendel
Telefon +49 6851 91507-0
- 19 WNP GmbH**
Lausitzer Straße 23 · 68775 Ketsch
Telefon +49 6202 577702-0
- 20 Niederlassung Südbaden**
Grünbeck Wasseraufbereitung GmbH
Industriestraße 4 · 79194 Gundelfingen (Breisgau)
Telefon +49 761 556570-0
- 21 Hördegen Wassertechnik GmbH & Co. KG**
Ziegelei 24 · 89542 Herbrechtingen – Industriepark A 7
Telefon +49 7324 989090-0
- 22 WWO Wassertechnik Württemberg Oberschwaben GmbH**
Riedstraße 25 · 73760 Ostfildern-Ruit
Telefon +49 711 252807-60
- 23 WaS Wassersysteme Schwaben GmbH**
Gubener Straße 2 · 86156 Augsburg
Telefon +49 821 440197-0
- 24 WTO Wassertechnik Ostbayern GmbH**
Röntgenstraße 1 · 93055 Regensburg
Telefon +49 941 280946-0
- 25 Aschenbrenner Wassertechnik GmbH & Co. KG**
Lochhamer Schlag 10a · 82166 Gräfelfing
Telefon +49 89 898250-0



Unternehmensprofil

Grünbeck Wasseraufbereitung GmbH
Josef-Grünbeck-Straße 1
89420 Höchstädt a. d. Donau
DEUTSCHLAND

Geschäftsführer
Dr. Günter Stoll

Mitarbeiter
700

Vertrieb
Niederlassungen und Werksvertretungen in Deutschland, Vertretungen in allen EU-Mitgliedsstaaten sowie weltweit Partnerfirmen

Zertifizierungen
DIN EN ISO 9001, ISO 14001, SCC® durch TÜV Management Service, OHRIS

Produktzertifizierungen
DVGW, SVGW, ACS, EAC

Zulassungen
für Schweißtechnik, Schweißfachbetrieb nach DIN EN ISO 3834-3. Fertigung von Druckgeräten nach Druckgeräterichtlinie 97/23/EG gemäß AD 2000-Merkblatt HPD und DIN EN 13480. Hersteller von Stahlbauten nach DIN EN 1090. WEEE-Reg.-Nr.: DE 77585882

Grünbeck Wasseraufbereitung GmbH
Josef-Grünbeck-Straße 1
89420 Höchstädt a. d. Donau

+49 9074 41-0
+49 9074 41-100

info@gruenbeck.de
www.gruenbeck.de



Mehr Infos unter
www.gruenbeck.de



TÜV SÜD-zertifiziertes Unternehmen
nach DIN EN ISO 9001, DIN EN ISO
14001 und SCC[®]
www.tuev-sued.de/ms-zert



Fachseite

12mm
(ISO 633)

zum Abheften hier falten

zum Abheften hier falten

© Bestell-Nr.: 825 07 010_002 - Printed in Germany - AS - (01-8865) - ME 4,6.10.21 - Änderungen und Irrtümer vorbehalten.